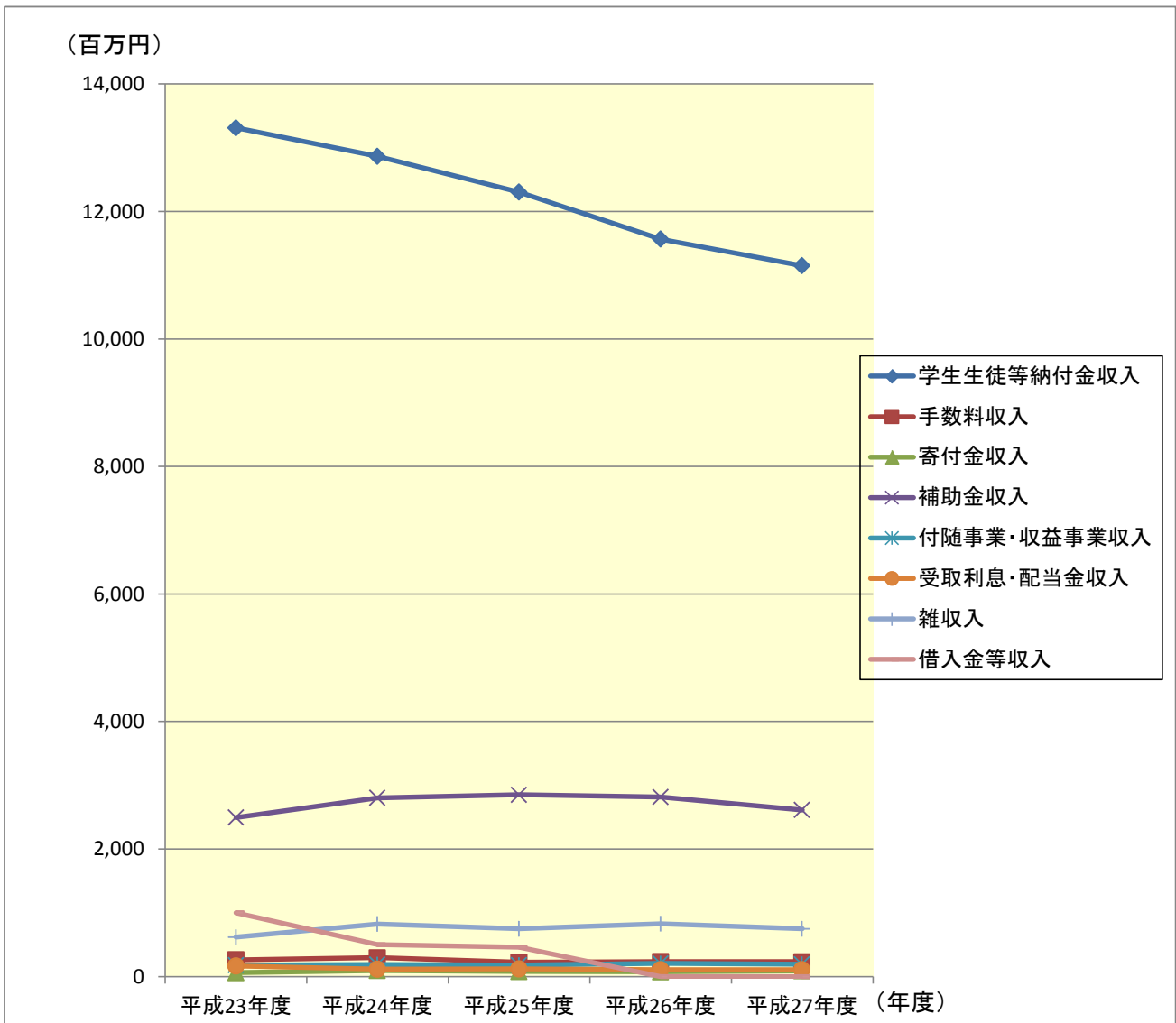


資金収支計算書の推移（平成23年度～平成27年度）

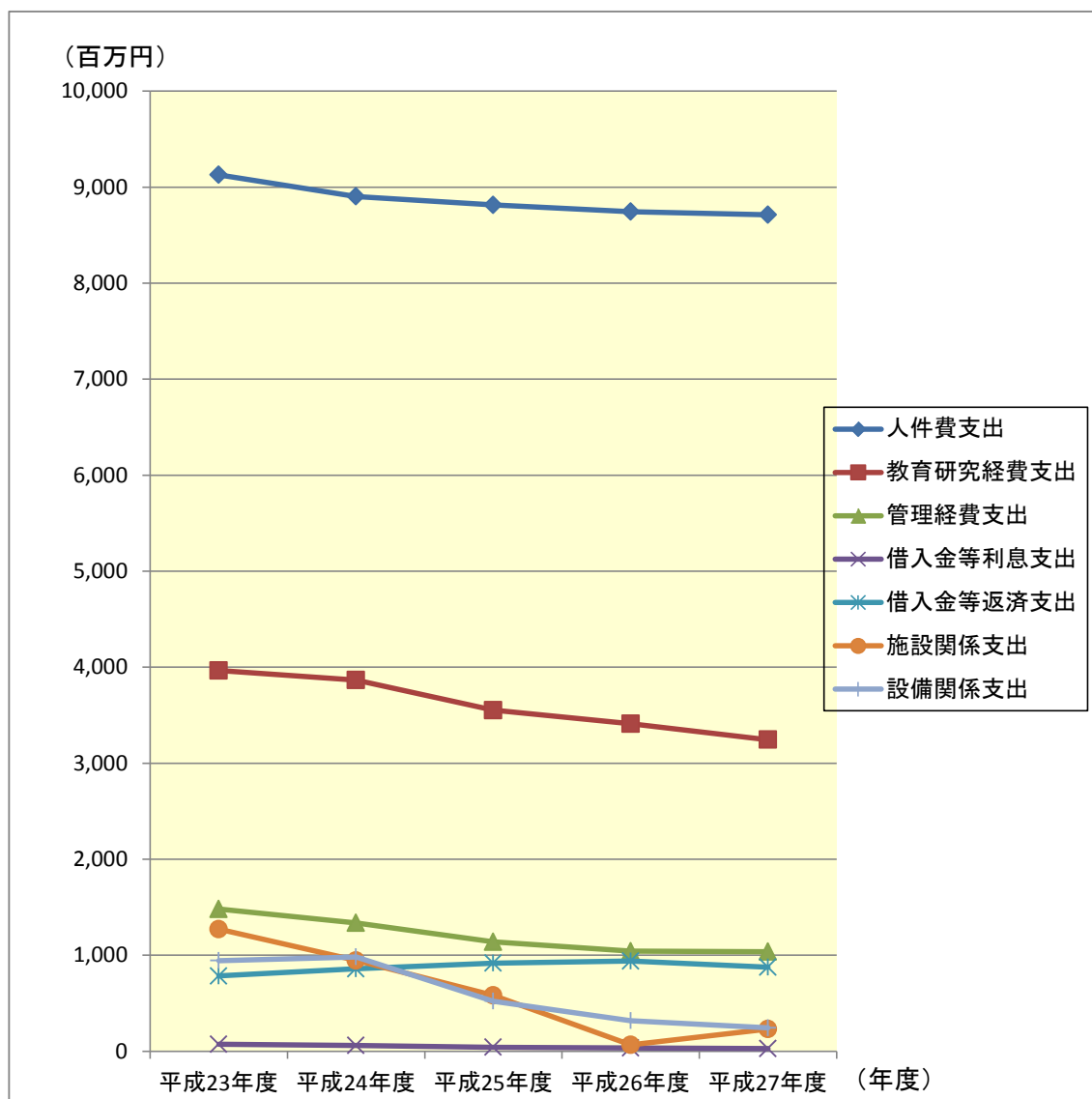


収入の部

（単位 千円）

	平成23年度	平成24年度	平成25年度	平成26年度	平成27年度
学生生徒等納付金収入	13,314,151	12,865,527	12,304,469	11,567,048	11,150,404
手数料収入	261,386	294,746	225,767	235,585	231,461
寄付金収入	62,633	92,955	78,182	75,502	88,832
補助金収入	2,494,853	2,803,781	2,851,472	2,814,497	2,613,352
資産売却収入	3,368,122	3,143,242	2,238,092	745,121	1,000,000
付随事業・収益事業収入	178,585	188,137	179,945	204,994	190,576
受取利息・配当金収入	166,727	116,219	118,008	108,934	107,490
雑収入	617,882	822,709	748,590	825,682	748,551
借入金等収入	1,000,000	500,000	460,000	0	0
前受金収入	3,351,831	3,361,963	3,064,533	3,035,130	3,274,760
その他の収入	2,697,764	6,070,461	9,378,315	10,854,092	11,438,847
資金収入調整勘定	▲ 4,043,186	▲ 3,760,487	▲ 3,961,961	▲ 3,489,751	▲ 3,633,305
資金収入合計	23,470,748	26,499,253	27,685,412	26,976,834	27,210,968

※平成23年度～平成26年度は、学校法人会計基準一部改正後の様式に準じて組み替えた参考数値を記載しています。



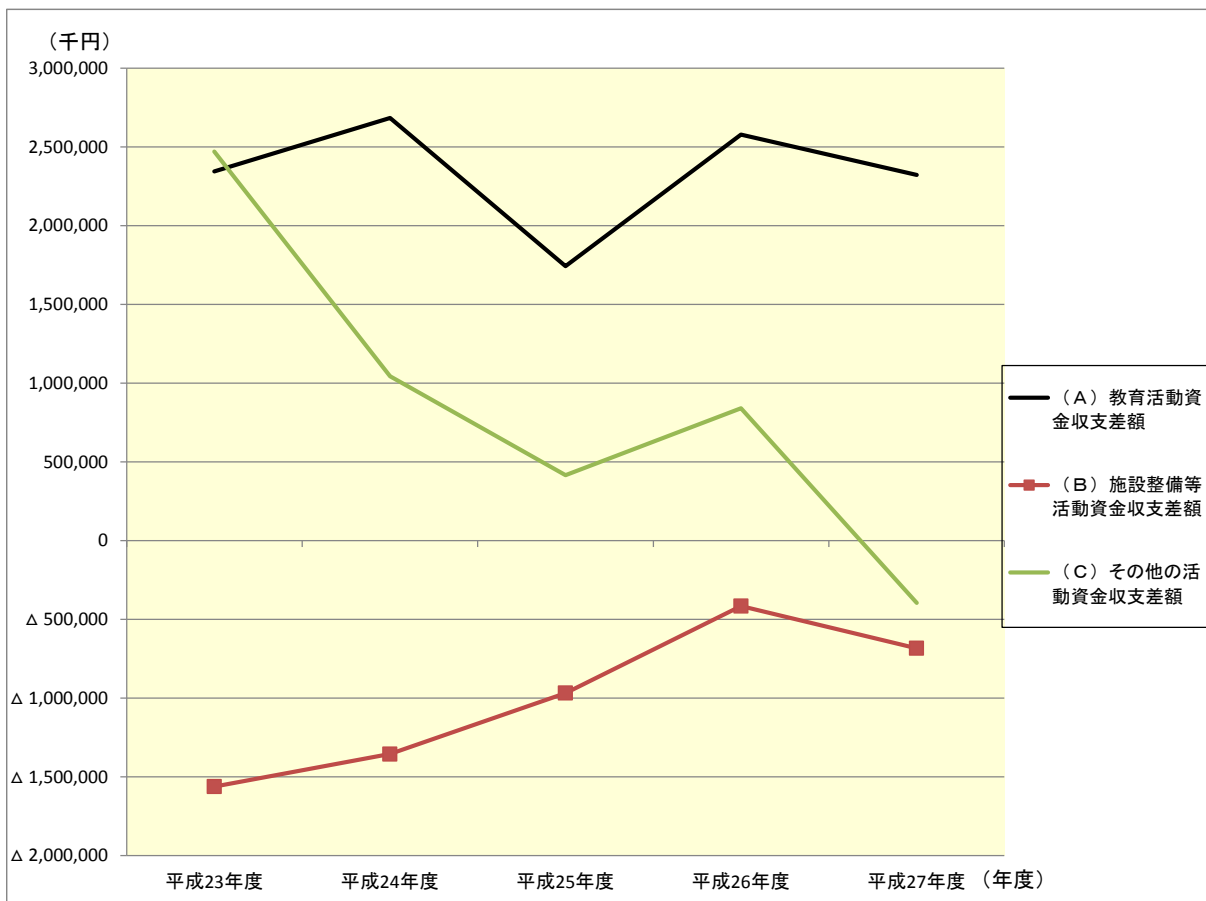
支出の部

(単位 千円)

	平成23年度	平成24年度	平成25年度	平成26年度	平成27年度
人件費支出	9,127,463	8,903,029	8,814,410	8,745,196	8,710,644
教育研究経費支出	3,965,760	3,865,400	3,551,671	3,411,438	3,245,055
管理経費支出	1,481,549	1,337,704	1,139,469	1,042,070	1,037,190
借入金等利息支出	71,956	59,225	42,339	33,871	26,964
借入金等返済支出	784,000	859,000	919,000	939,500	874,500
施設関係支出	1,271,121	945,172	581,439	67,005	230,992
設備関係支出	943,686	983,509	522,421	318,239	244,176
資産運用支出	1,402,409	2,001,456	4,600,070	2,697,985	4,402,682
その他の支出	3,402,245	7,264,292	7,693,640	7,987,534	8,603,149
資金支出調整勘定	▲ 2,232,284	▲ 2,093,165	▲ 1,370,628	▲ 1,270,838	▲ 1,408,738
資金支出合計	20,217,905	24,125,622	26,493,831	23,972,000	25,966,614

※平成23年度～平成26年度は、学校法人会計基準一部改正後の様式に準じて組み替えた参考数値を記載しています。

活動区分別資金収支差額の推移（平成23年度～平成27年度）

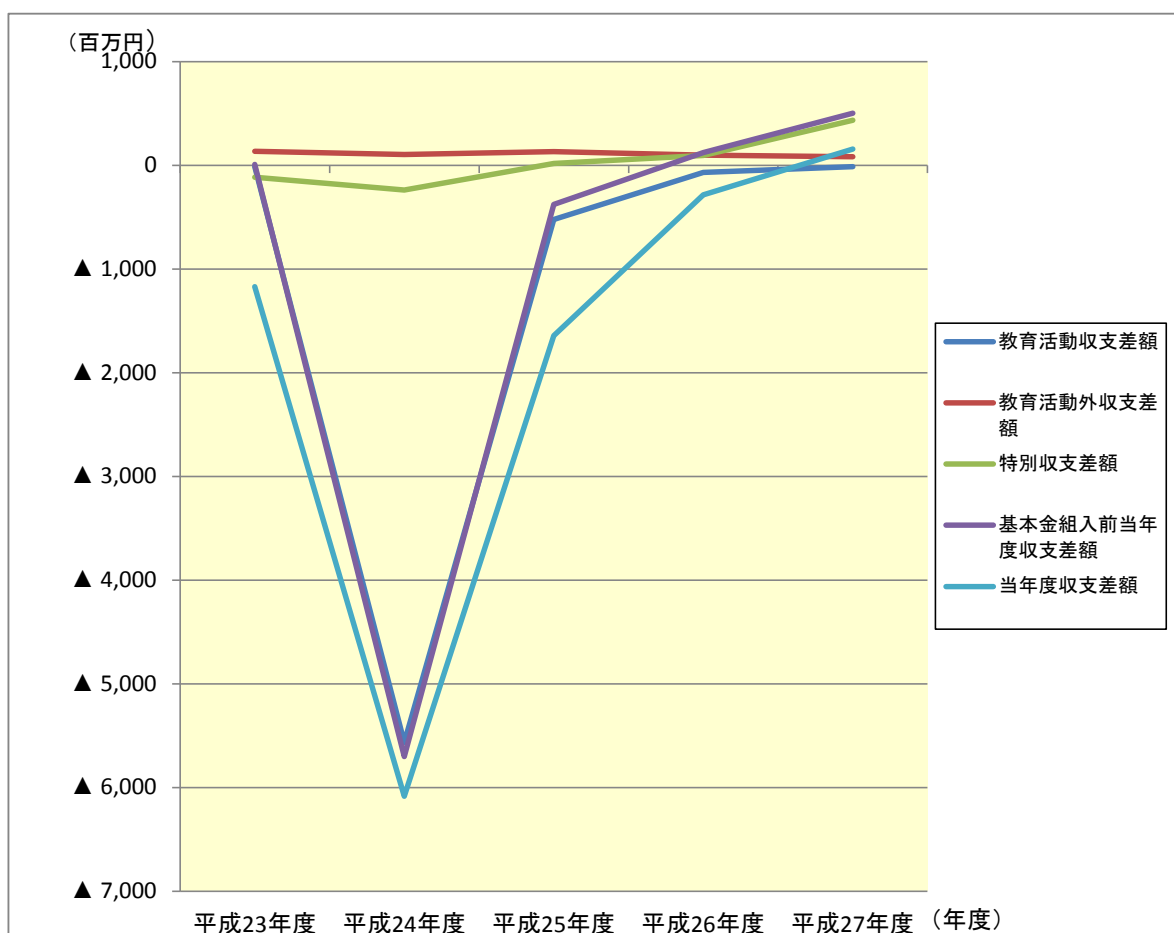
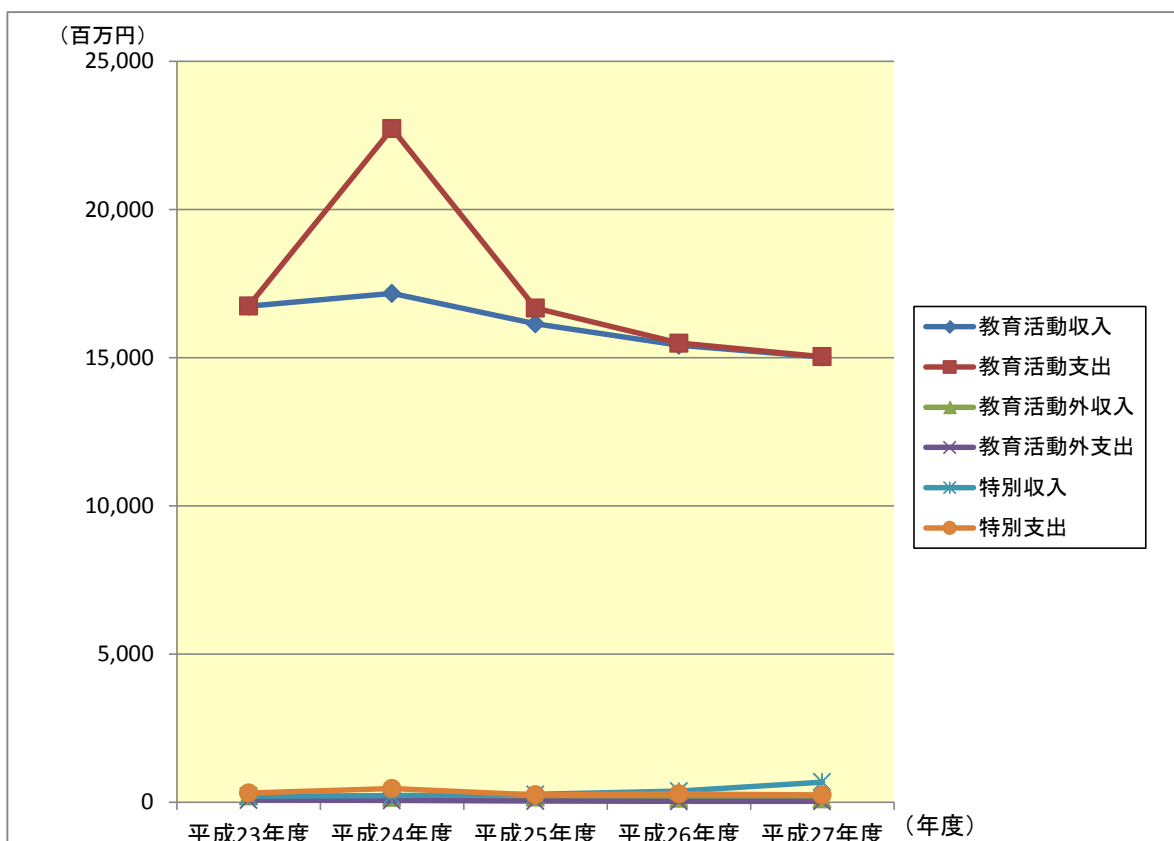


(単位 千円)

	平成23年度	平成24年度	平成25年度	平成26年度	平成27年度
教育活動による資金収支					
教育活動資金収入	16,726,792	16,872,763	16,144,956	15,569,399	15,007,511
教育活動資金支出	14,574,772	14,106,133	13,505,550	13,080,945	12,892,792
調整勘定等	192,667	▲ 82,407	▲ 896,237	90,167	207,104
(A) 教育活動資金収支差額	2,344,687	2,684,223	1,743,169	2,578,621	2,321,823
施設整備等活動による資金収支					
施設整備等活動資金収入	161,883	149,939	2,189,006	1,830,468	2,503,000
施設整備等活動資金支出	2,214,806	1,928,681	3,103,860	2,085,244	2,975,168
調整勘定等	491,415	423,806	▲ 52,572	▲ 160,532	▲ 211,147
(B) 施設整備等活動資金収支差額	▲ 1,561,508	▲ 1,354,936	▲ 967,426	▲ 415,308	▲ 683,315
その他の活動による資金収支					
その他の活動資金収入	6,956,200	9,364,138	9,842,722	9,445,678	9,646,095
その他の活動資金支出	4,510,648	8,316,530	9,432,081	8,605,506	10,049,059
調整勘定等	24,111	▲ 3,264	5,198	1,348	8,809
(C) その他の活動資金収支差額	2,469,663	1,044,344	415,839	841,520	▲ 394,155
支払資金の増減額=(A)+(B)+(C)	3,252,842	2,373,631	1,191,582	3,004,833	1,244,353
前年度繰越支払資金	9,004,227	12,257,069	14,630,700	15,822,282	18,827,115
翌年素繰越支払資金	12,257,069	14,630,700	15,822,282	18,827,115	20,071,468

※平成23年度～平成26年度は、学校法人会計基準一部改正後の様式に準じて組み替えた参考数値を記載しています。

事業活動収支計算書の推移（平成23年度～平成27年度）



(単位 千円)

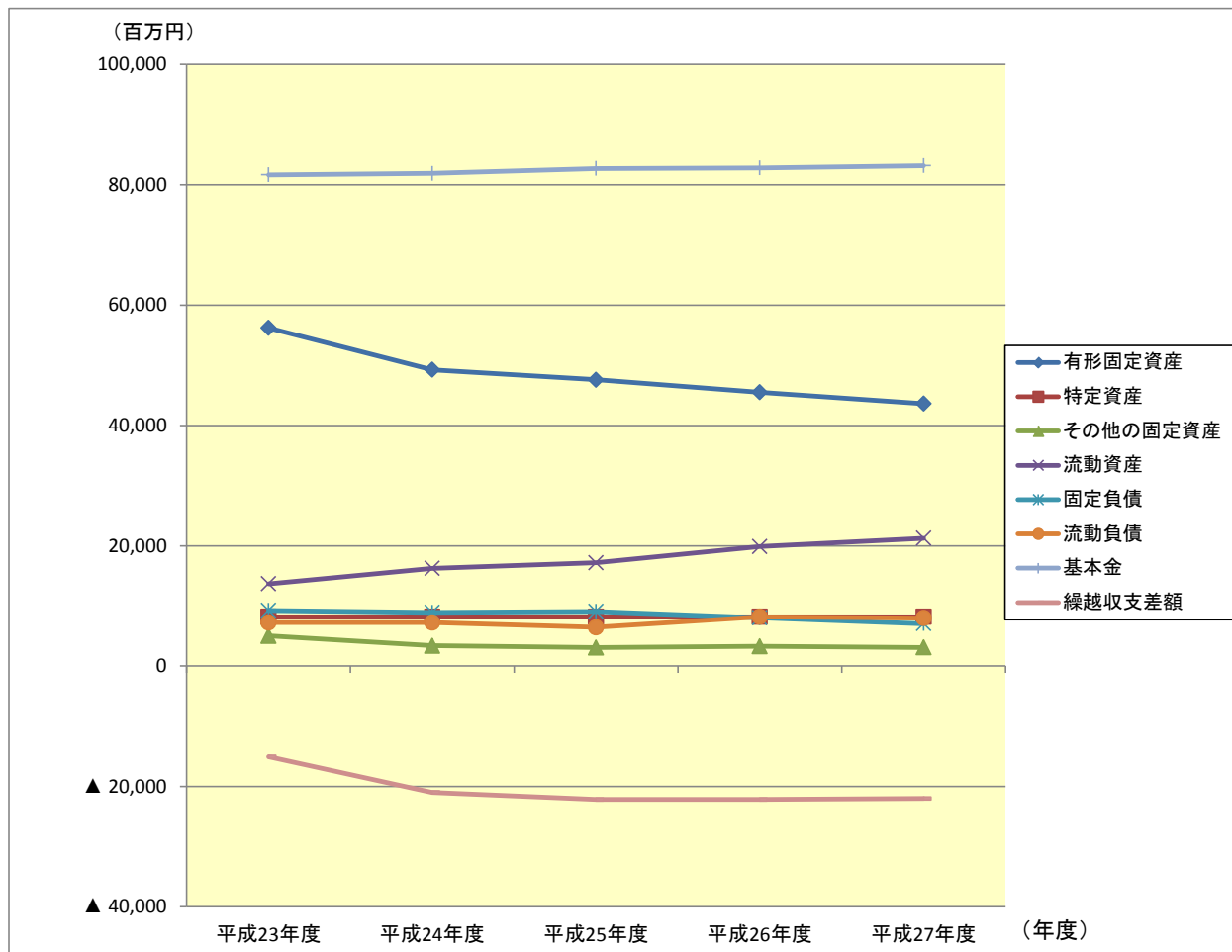
	平成23年度	平成24年度	平成25年度	平成26年度	平成27年度
教育活動収入	16,735,057	17,168,307	16,145,591	15,420,820	15,020,131
教育活動支出	16,747,785	22,732,746	16,669,034	15,491,485	15,033,075
教育活動収支差額	▲ 12,728	▲ 5,564,439	▲ 523,443	▲ 70,665	▲ 12,944
教育活動外収入	207,541	161,371	172,471	132,375	107,491
教育活動外支出	71,956	59,225	42,339	33,871	26,964
教育活動外収支差額	135,585	102,146	130,132	98,504	80,527
経常収支差額	122,857	▲ 5,462,293	▲ 393,311	27,839	67,583
特別収入	199,052	220,078	264,438	373,578	681,227
特別支出	313,941	458,803	247,811	279,414	247,287
特別収支差額	▲ 114,889	▲ 238,725	16,627	94,164	433,940
基本金組入前当年度収支差額	7,968	▲ 5,701,018	▲ 376,684	122,003	501,523
基本金組入額合計	▲ 1,179,016	▲ 384,850	▲ 1,266,909	▲ 408,237	▲ 344,478
当年度収支差額	▲ 1,171,048	▲ 6,085,868	▲ 1,643,593	▲ 286,234	157,045
前年度繰越収支差額	▲ 13,862,516	▲ 15,033,564	▲ 20,980,361	▲ 22,169,668	▲ 22,160,305
基本金取崩額	0	139,071	454,286	295,597	0
翌年度繰越収支差額	▲ 15,033,564	▲ 20,980,361	▲ 22,169,668	▲ 22,160,305	▲ 22,003,260

※平成23年度～平成26年度は、学校法人会計基準一部改正後の様式に準じて組み替えた参考数値を記載しています。

※H24年度の特殊要因について：減価償却計算の見直しに伴い、過年度分の減価償却修正額 5,922,771千円・固定資産修正額 116,162千円を計上しています。

※H25年度の特殊要因について：退職給与引当金算出において、退職金要支給額の見直しを行い、退職給与引当金繰入額が増加しています。

貸借対照表の推移（平成23年度～平成27年度）



(単位 千円)

	平成23年度	平成24年度	平成25年度	平成26年度	平成27年度
有形固定資産	56,207,487	49,261,672	47,597,480	45,525,474	43,627,519
特定資産	8,200,000	8,200,000	8,200,000	8,200,000	8,202,634
その他の固定資産	4,999,881	3,367,731	3,068,373	3,285,205	3,091,206
流動資産	13,680,444	16,246,574	17,168,313	19,843,684	21,249,161
固定負債	9,245,772	8,927,898	9,087,086	8,009,967	7,045,877
流動負債	7,239,679	7,246,738	6,422,422	8,197,736	7,976,323
基本金	81,635,924	81,881,703	82,694,326	82,806,966	83,151,444
繰越収支差額	▲ 15,033,564	▲ 20,980,361	▲ 22,169,668	▲ 22,160,305	▲ 22,003,124

※平成23年度～平成26年度は、学校法人会計基準一部改正後の様式に準じて組み替えた参考数値を記載しています。

財務比率の推移は、「平成27年度事業報告書【3】財務の概要」に記載しています。