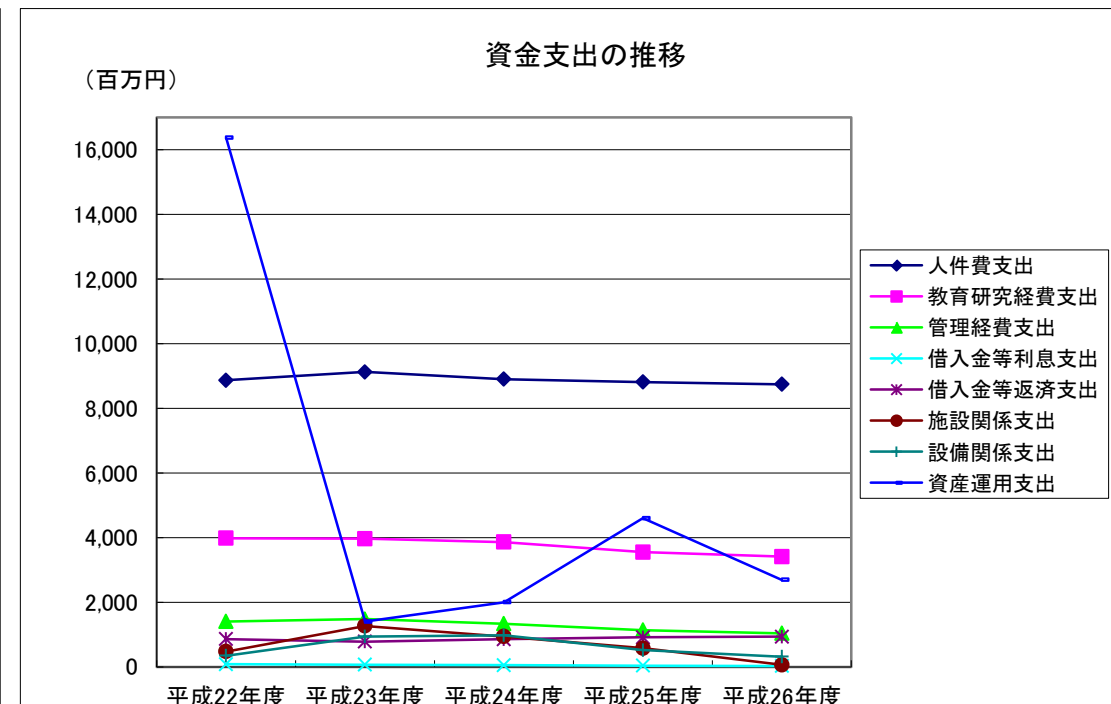
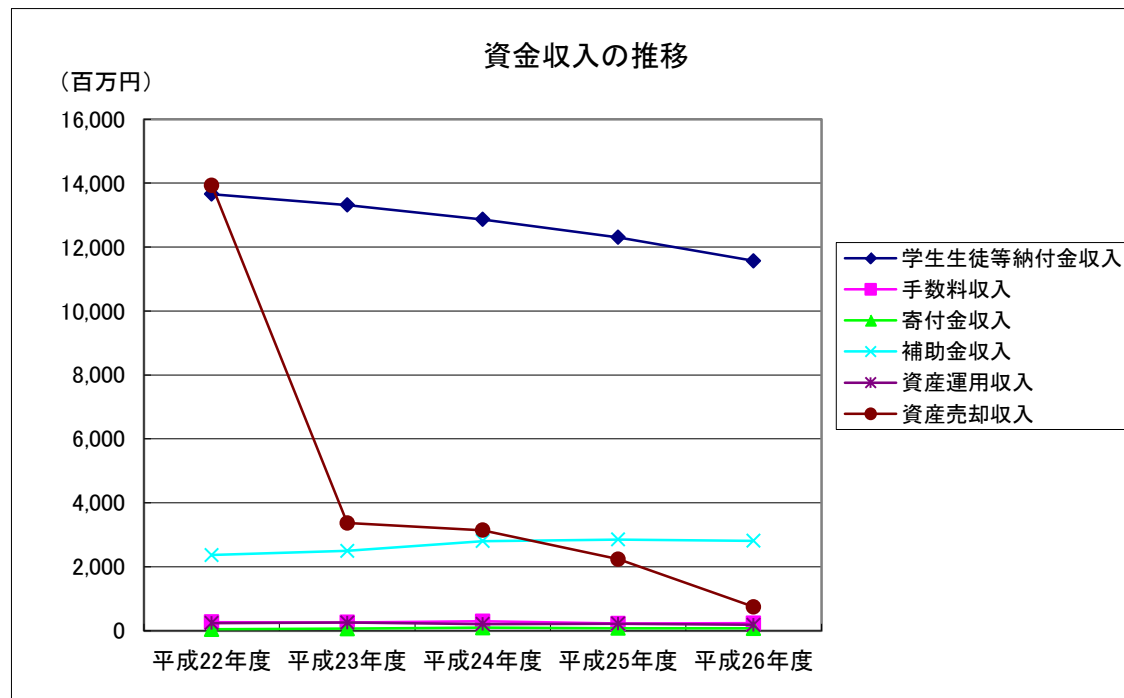


財務比率(平成22年度～平成26年度)

学園各学校の総計

(単位:百万円)

収入の部						支出の部					
科目	平成22年度	平成23年度	平成24年度	平成25年度	平成26年度	科目	平成22年度	平成23年度	平成24年度	平成25年度	平成26年度
学生生徒等納付金収入	13,655	13,314	12,865	12,304	11,567	人件費支出	8,868	9,127	8,903	8,814	8,745
手数料収入	271	261	295	226	236	教育研究経費支出	3,982	3,966	3,865	3,552	3,411
寄付金収入	43	63	93	78	76	管理経費支出	1,406	1,482	1,338	1,140	1,042
補助金収入	2,365	2,495	2,804	2,851	2,815	借入金等利息支出	86	72	59	42	34
資産運用収入	240	255	210	220	186	借入金等返済支出	864	784	859	919	940
資産売却収入	13,934	3,368	3,143	2,238	745	施設関係支出	477	1,271	945	581	67
事業収入	163	178	188	180	205	設備関係支出	351	944	984	522	318
雑収入	326	530	729	647	748	資産運用支出	16,367	1,402	2,001	4,600	2,698
借入金等収入	150	1,000	500	460	0	その他の支出	4,056	3,402	7,264	7,694	7,988
前受金収入	3,532	3,352	3,362	3,065	3,035						
その他の収入	2,771	2,698	6,070	9,378	10,854						
資金収入調整勘定	▲ 4,101	▲ 4,043	▲ 3,760	▲ 3,962	▲ 3,490	資金支出調整勘定	▲ 1,144	▲ 2,232	▲ 2,093	▲ 1,370	▲ 1,271
前年度繰越支払資金	10,968	9,004	12,257	14,631	15,822	次年度繰越支払資金	9,004	12,257	14,631	15,822	18,827
収入の部合計	44,317	32,475	38,756	42,316	42,799	支出の部合計	44,317	32,475	38,756	42,316	42,799

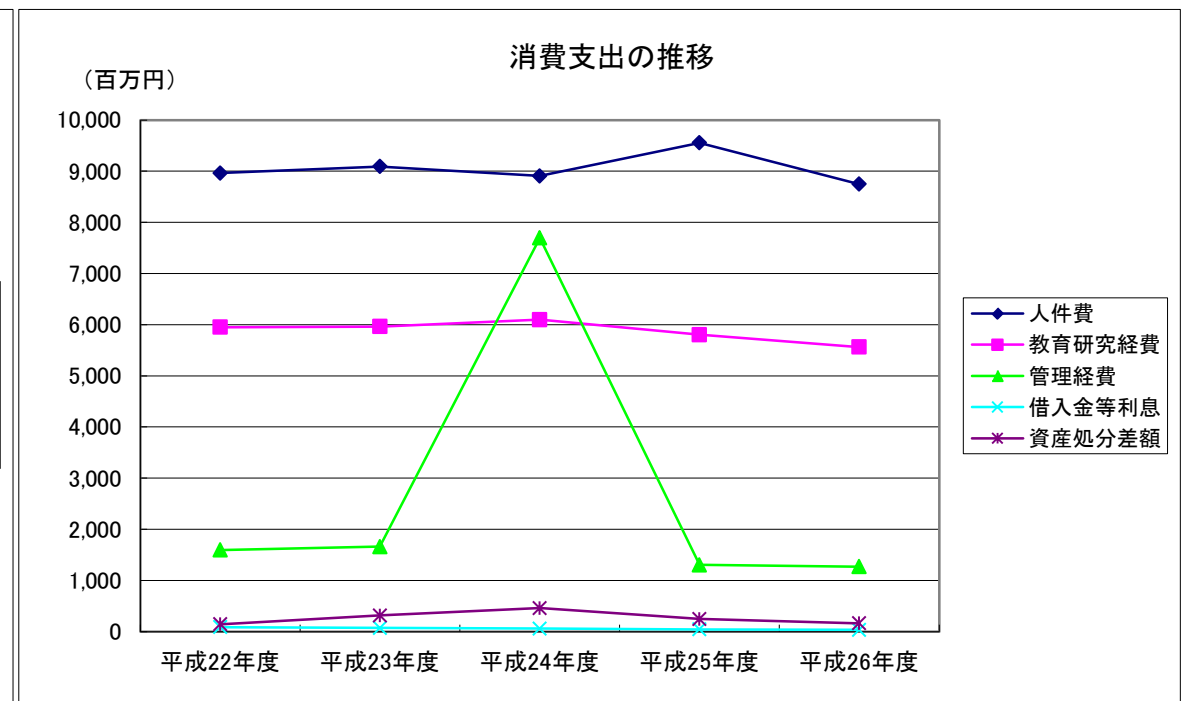
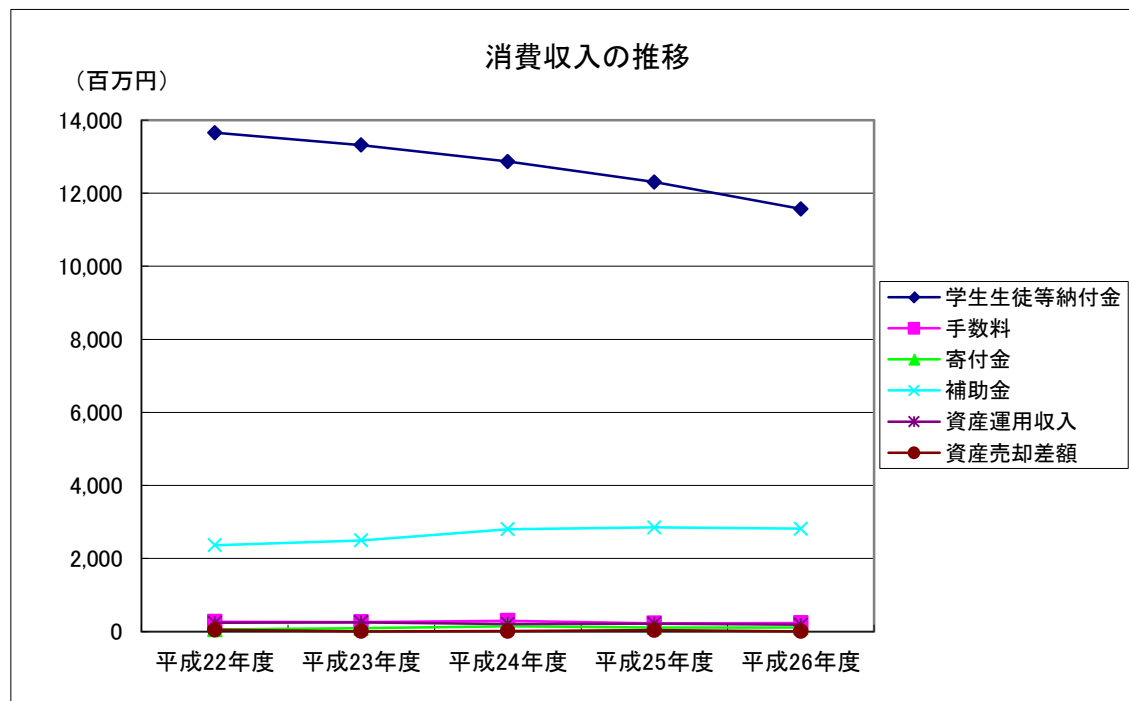


財務比率(平成22年度～平成26年度)

学園各学校の総計

(単位:百万円)

消費収入の部						消費支出の部					
科目	平成22年度	平成23年度	平成24年度	平成25年度	平成26年度	科目	平成22年度	平成23年度	平成24年度	平成25年度	平成26年度
学生生徒等納付金	13,655	13,314	12,865	12,304	11,567	人件費	8,963	9,093	8,907	9,555	8,747
手数料	271	261	295	226	236	教育研究経費	5,951	5,962	6,099	5,805	5,564
寄付金	56	93	149	114	107	管理経費	1,595	1,660	7,697	1,303	1,270
補助金	2,365	2,495	2,804	2,851	2,815	借入金等利息	86	72	59	42	34
資産運用収入	240	255	210	220	186	資産処分差額	144	314	459	248	162
資産売却差額	49	8	14	39	10	徴収不能引当金繰入額	83	13	11	5	27
事業収入	163	179	188	180	205	徴収不能額	50	20	19	1	1
雑収入	327	537	1,025	648	801	消費支出の部合計	16,872	17,134	23,251	16,959	15,805
帰属収入合計	17,126	17,142	17,550	16,582	15,927	当年度消費収支差額	▲ 593	▲ 1,171	▲ 6,086	▲ 1,644	▲ 286
基本金組入額合計	▲ 847	▲ 1,179	▲ 385	▲ 1,267	▲ 408	前年度繰越消費収支差額	▲ 13,269	▲ 13,862	▲ 15,033	▲ 20,980	▲ 22,170
消費収入の部合計	16,279	15,963	17,165	15,315	15,519	基本金取崩額	0	0	139	454	296
						翌年度繰越消費収支差額	▲ 13,862	▲ 15,033	▲ 20,980	▲ 22,170	▲ 22,160

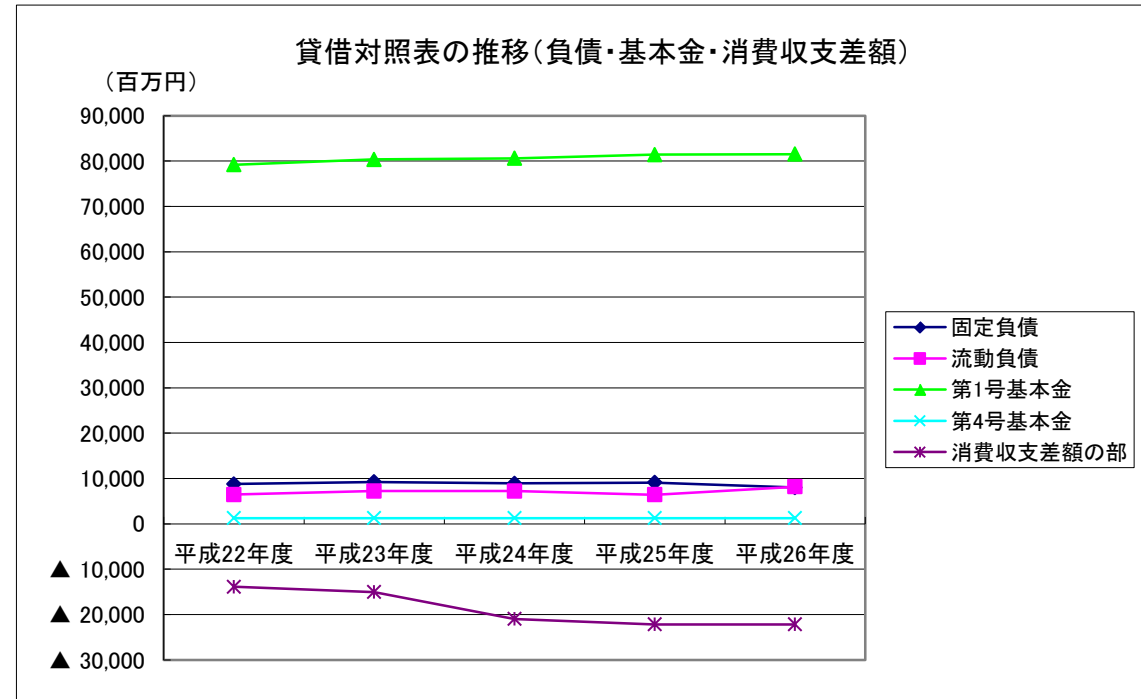
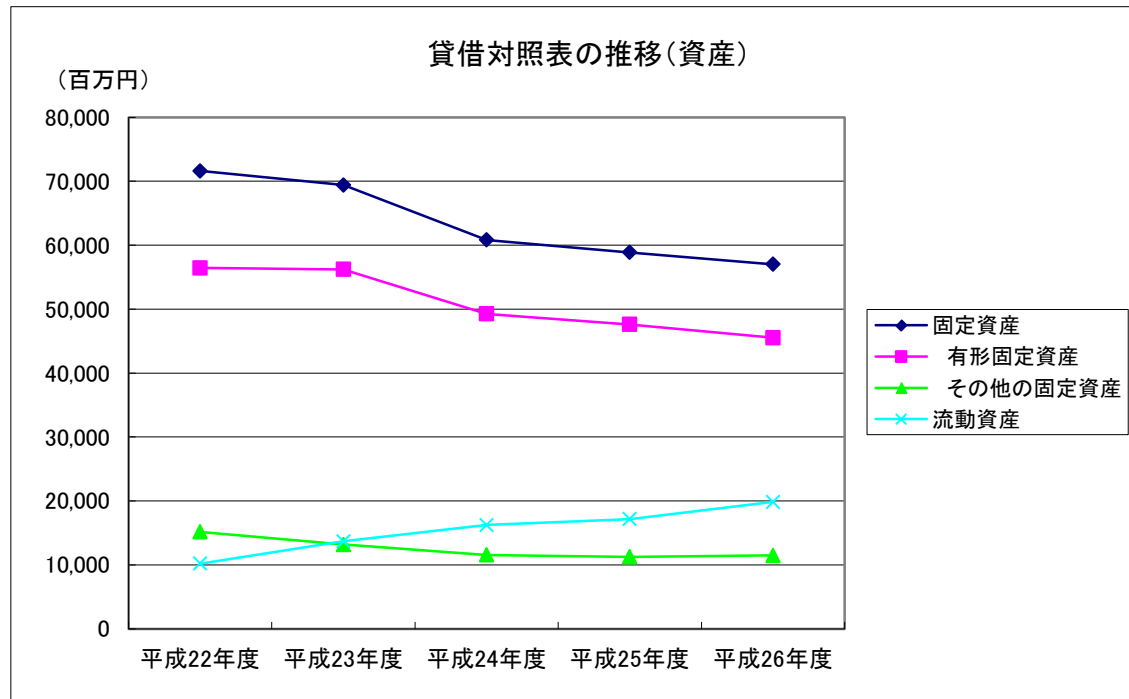


財務比率(平成22年度～平成26年度)

資産の部					
科目	平成22年度	平成23年度	平成24年度	平成25年度	平成26年度
固定資産	71,601	69,407	60,829	58,866	57,010
有形固定資産	56,444	56,207	49,261	47,598	45,525
その他の固定資産	15,157	13,200	11,568	11,268	11,485
流動資産	10,202	13,681	16,247	17,168	19,844
資産の部合計	81,803	83,088	77,076	76,034	76,854

(単位:百万円)

負債の部					
科目	平成22年度	平成23年度	平成24年度	平成25年度	平成26年度
固定負債	8,771	9,246	8,928	9,087	8,010
流動負債	6,437	7,239	7,247	6,423	8,197
負債の部合計	15,208	16,485	16,175	15,510	16,207
基本金の部					
第1号基本金	79,182	80,361	80,606	81,419	81,532
第4号基本金	1,275	1,275	1,275	1,275	1,275
基本金の部合計	80,457	81,636	81,881	82,694	82,807
消費収支差額の部	▲ 13,862	▲ 15,033	▲ 20,980	▲ 22,170	▲ 22,160
負債の部、基本金の部、消費収支差額の部 合計	81,803	83,088	77,076	76,034	76,854



財務比率(平成22年度～平成26年度)

消費収支計算書関係比率

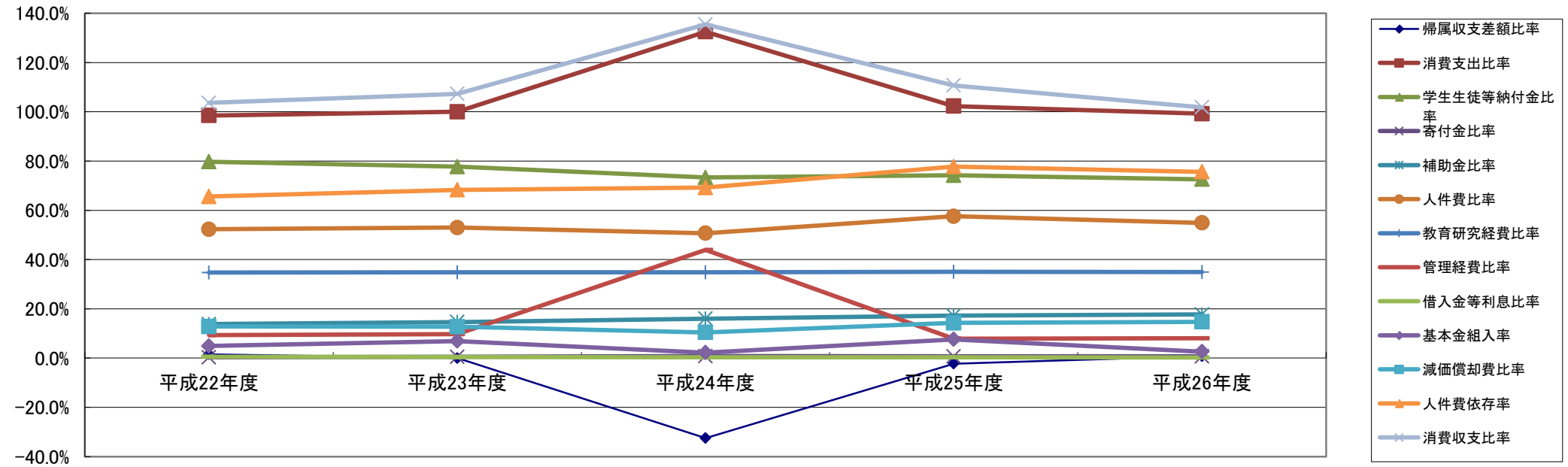
分類	比率名	算式	評価	平成22年度	平成23年度	平成24年度	平成25年度	平成26年度	全国平均 (平成25年度)
経営状況はどうか	帰属収支差額比率	(帰属収入－消費支出)/帰属収入	△	1.5%	0.0%	-32.5%	-2.3%	0.8%	4.8%
	消費支出比率	消費支出/帰属収入	▼	98.5%	100.0%	132.5%	102.3%	99.2%	95.2%
収入構成はどうか	学生生徒等納付金比率	学生生徒等納付金/帰属収入	～	79.7%	77.7%	73.3%	74.2%	72.6%	74.8%
	寄付金比率	寄付金/帰属収入	△	0.3%	0.5%	0.8%	0.7%	0.7%	1.6%
	補助金比率	補助金/帰属収入	△	13.8%	14.6%	16.0%	17.2%	17.7%	12.1%
支出構成は適切であるか	人件費比率	人件費/帰属収入	▼	52.3%	53.0%	50.7%	57.6%	54.9%	52.5%
	教育研究経費比率	教育研究経費/帰属収入	△	34.7%	34.8%	34.8%	35.0%	34.9%	33.6%
	管理経費比率	管理経費/帰属収入	▼	9.3%	9.7%	43.9%	7.9%	8.0%	7.3%
	借入金等利息比率	借入金等利息/帰属収入	▼	0.5%	0.4%	0.3%	0.3%	0.2%	0.2%
	基本金組入率	基本金組入額/帰属収入	△	4.9%	6.9%	2.2%	7.6%	2.6%	11.2%
	減価償却費比率	減価償却額/消費支出	～	12.8%	12.7%	10.4%	14.3%	14.7%	12.0%
収入と支出のバランスはとれているか	人件費依存率	人件費/学生生徒等納付金	▼	65.6%	68.3%	69.2%	77.7%	75.6%	70.2%
	消費収支比率	消費支出/消費収入	▼	103.6%	107.3%	135.5%	110.7%	101.8%	107.2%

貸借対照表関係比率

分類	比率名	算式	評価	平成22年度	平成23年度	平成24年度	平成25年度	平成26年度	全国平均 (平成25年度)
自己資金は充実しているか	自己資金構成比率	自己資金/総資金	△	81.4%	80.2%	79.0%	79.6%	78.9%	86.5%
	消費収支差額構成比率	消費収支差額/総資金	△	-16.9%	-18.1%	-27.2%	-29.2%	-28.8%	-13.5%
	基本金比率	基本金/基本金要組入額	△	93.7%	93.5%	93.7%	94.5%	96.9%	96.9%
長期資金で固定資産は賄われているか	固定比率	固定資産/自己資金	▼	107.5%	104.2%	99.9%	97.3%	94.0%	101.0%
	固定長期適合率	固定資産 /(自己資金+固定負債)	▼	95.0%	91.5%	87.1%	84.6%	83.0%	92.6%
資産構成はどうか	固定資産構成比率	固定資産/総資産	▼	87.5%	83.5%	78.9%	77.4%	74.2%	87.4%
	流動資産構成比率	流動資産/総資産	△	12.5%	16.5%	21.1%	22.6%	25.8%	12.6%
負債に備える資産を蓄積しているか	流動比率	流動資産/流動負債	△	158.5%	189.0%	224.2%	267.3%	242.1%	223.8%
	前受金保有率	現金・預金/前受金	△	254.9%	365.7%	435.2%	516.3%	620.3%	326.9%
	退職給与引当預金率	退職給与引当特定預金 /退職給与引当金	△	76.9%	77.5%	80.8%	68.1%	68.0%	65.0%
負債の割合はどうか	固定負債構成比率	固定負債/総資金	▼	10.7%	11.1%	11.6%	12.0%	10.4%	7.9%
	流動負債構成比率	流動負債/総資金	▼	7.9%	8.7%	9.4%	8.4%	10.7%	5.6%
	総負債比率	総負債/総資産	▼	18.6%	19.8%	21.0%	20.4%	21.1%	13.5%
	負債比率	総負債/自己資金	▼	22.8%	24.8%	26.6%	25.6%	26.7%	15.6%

- (注) 1. 評価は、△ 高い値が良い ▼ 低い値が良い ～ どちらともいえない  
 2. 全国平均: 大学法人(理工他複数学部)「平成26年度版 今日私学財政 大学・短期大学編」(日本私立学校振興・共済事業団)より  
 3. 総資金=負債+基本金+消費収支差額 自己資金=基本金+消費収支差額  
 4. 小数点第2位を四捨五入

財務比率推移(消費収支計算書関係)



財務比率推移(貸借対照表関係)

