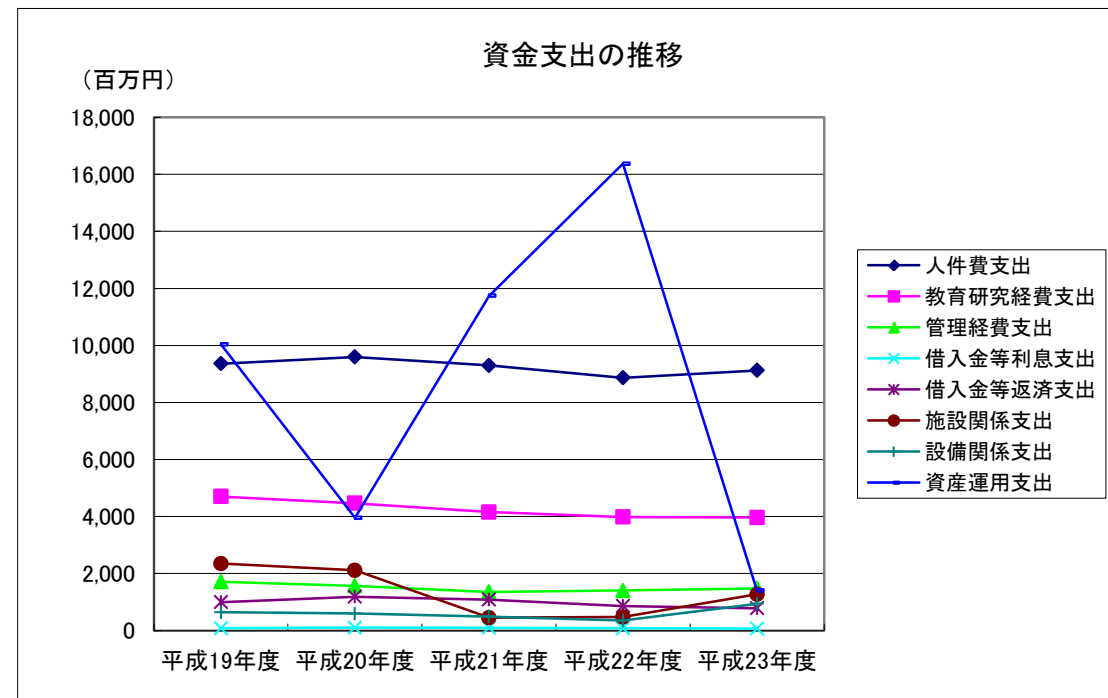
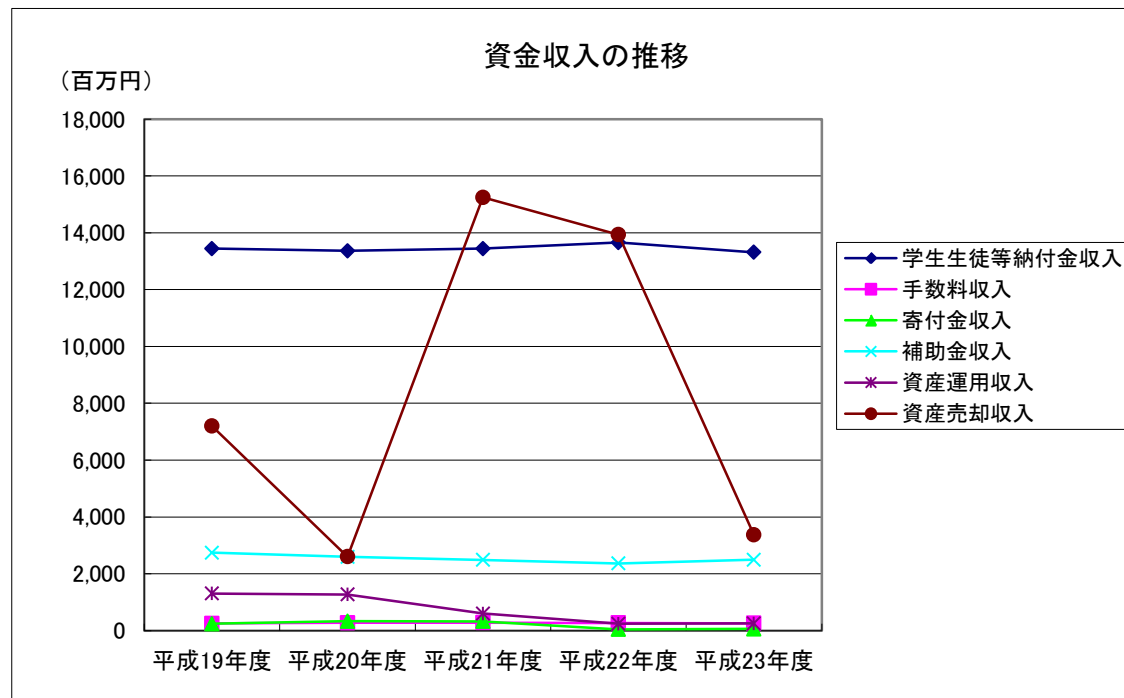


資金収支計算書の推移(平成19年度～平成23年度)

学園各学校の総計

(単位:百万円)

収入の部						支出の部					
科目	平成19年度	平成20年度	平成21年度	平成22年度	平成23年度	科目	平成19年度	平成20年度	平成21年度	平成22年度	平成23年度
学生生徒等納付金収入	13,443	13,366	13,445	13,655	13,314	人件費支出	9,358	9,596	9,296	8,868	9,127
手数料収入	251	276	278	271	261	教育研究経費支出	4,700	4,469	4,159	3,982	3,966
寄付金収入	239	332	323	43	63	管理経費支出	1,716	1,573	1,358	1,406	1,482
補助金収入	2,743	2,598	2,490	2,365	2,495	借入金等利息支出	86	105	99	86	72
資産運用収入	1,305	1,270	600	240	255	借入金等返済支出	999	1,189	1,089	864	784
資産売却収入	7,198	2,600	15,247	13,934	3,368	施設関係支出	2,351	2,115	455	477	1,271
事業収入	260	216	166	163	178	設備関係支出	643	600	493	351	944
雑収入	469	504	528	326	530	資産運用支出	10,042	3,954	11,740	16,367	1,402
借入金等収入	1,600	800	200	150	1,000	その他の支出	3,354	4,736	3,760	4,056	3,402
前受金収入	3,652	3,739	3,780	3,532	3,352						
その他の収入	3,954	2,815	2,680	2,771	2,698	資金支出調整勘定	△ 1,268	△ 1,498	△ 1,718	△ 1,144	△ 2,232
資金収入調整勘定	△ 4,434	△ 4,050	△ 4,292	△ 4,101	△ 4,043	次年度繰越支払資金	8,627	6,254	10,968	9,004	12,257
前年度繰越支払資金	9,928	8,627	6,254	10,968	9,004						
収入の部合計	40,608	33,093	41,699	44,317	32,475	支出の部合計	40,608	33,093	41,699	44,317	32,475

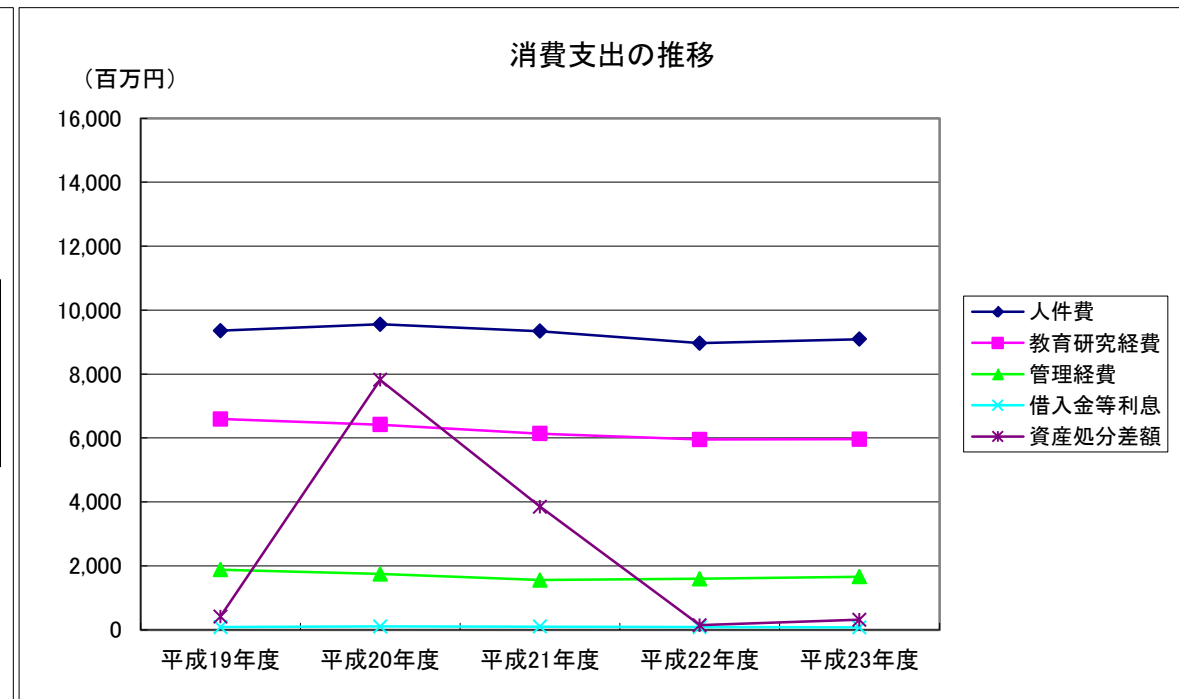
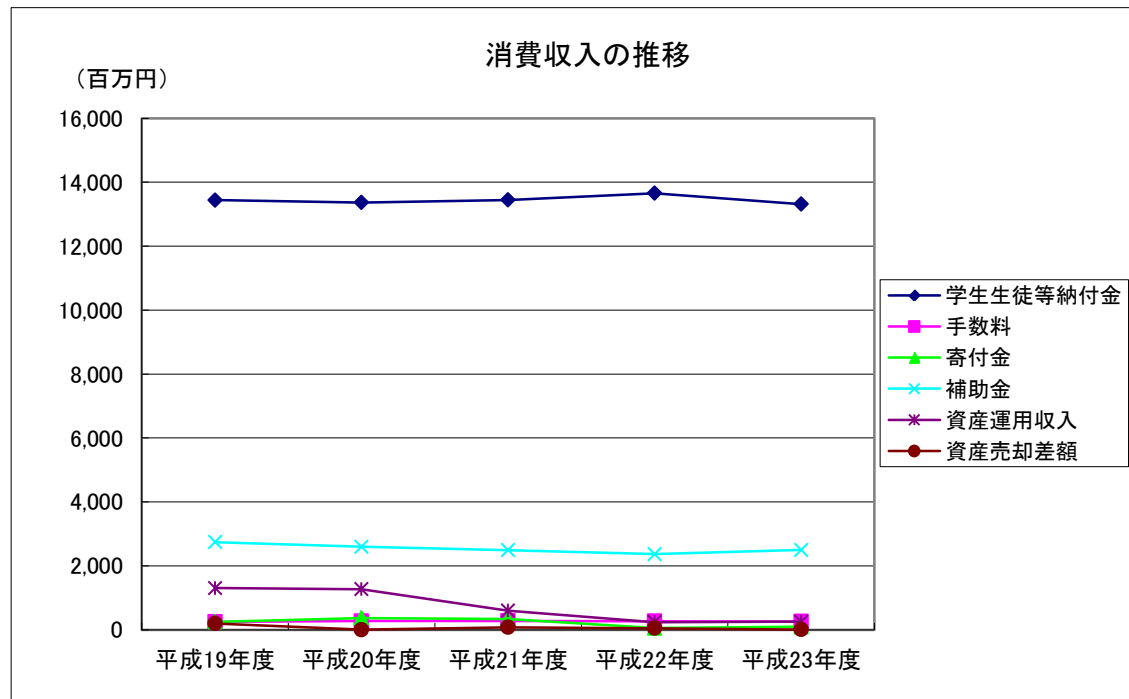


消費収支計算書の推移(平成19年度～平成23年度)

学園各学校の総計

(単位:百万円)

消費収入の部						消費支出の部					
科目	平成19年度	平成20年度	平成21年度	平成22年度	平成23年度	科目	平成19年度	平成20年度	平成21年度	平成22年度	平成23年度
学生生徒等納付金	13,443	13,366	13,445	13,655	13,314	人件費	9,355	9,554	9,339	8,963	9,093
手数料	251	276	278	271	261	教育研究経費	6,591	6,419	6,136	5,951	5,962
寄付金	252	371	333	56	93	管理経費	1,881	1,745	1,557	1,595	1,660
補助金	2,743	2,598	2,490	2,365	2,495	借入金等利息	86	105	99	86	72
資産運用収入	1,305	1,270	600	240	255	資産処分差額	413	7,818	3,851	144	314
資産売却差額	201	2	79	49	8	徴収不能引当金繰入額	81	82	101	83	13
事業収入	260	216	166	163	179	徴収不能額	1	5	0	50	20
雑収入	468	504	528	327	537	消費支出の部合計	18,408	25,728	21,083	16,872	17,134
帰属収入合計	18,923	18,603	17,919	17,126	17,142	当年度消費収支差額	△ 483	△ 9,779	△ 3,783	△ 593	△ 1,171
基本金組入額合計	△ 998	△ 2,654	△ 619	△ 847	△ 1,179	前年度繰越消費収支差額	△ 24	293	△ 9,486	△ 13,269	△ 13,862
消費収入の部合計	17,925	15,949	17,300	16,279	15,963	消費支出準備金取崩額	800	0	0	0	0
						翌年度繰越消費収支差額	293	△ 9,486	△ 13,269	△ 13,862	△ 15,033

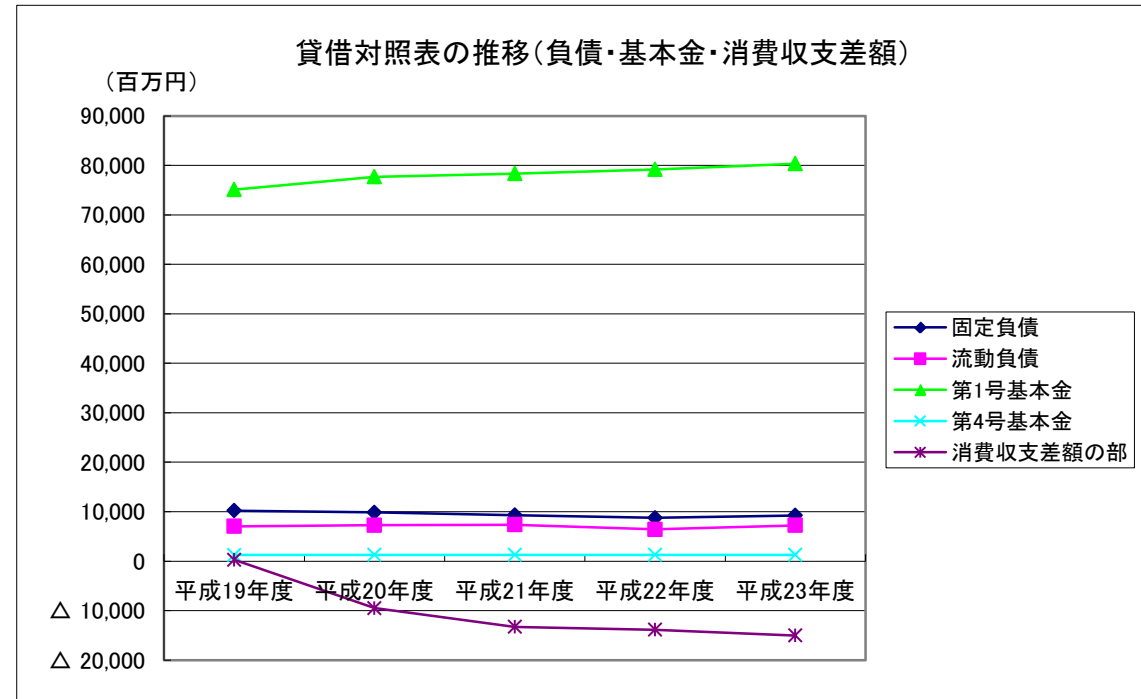
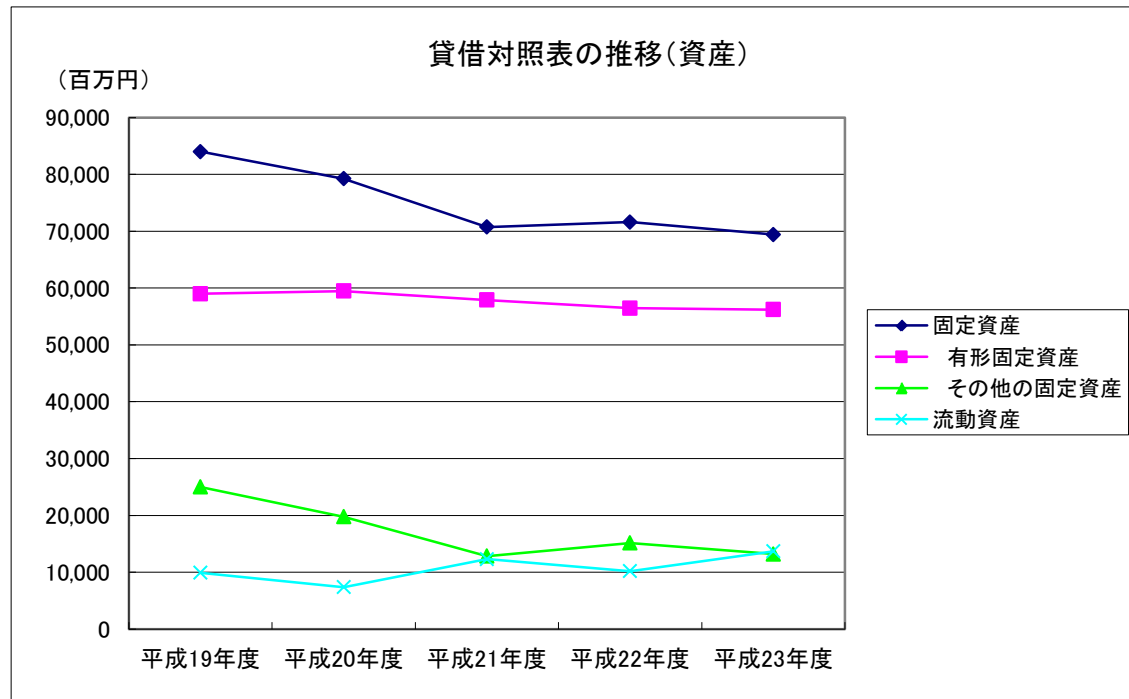


貸借対照表の推移(平成19年度末～平成23年度末)

資産の部					
科目	平成19年度	平成20年度	平成21年度	平成22年度	平成23年度
固定資産	83,988	79,232	70,741	71,601	69,407
有形固定資産	58,986	59,475	57,906	56,444	56,207
その他の固定資産	25,002	19,757	12,835	15,157	13,200
流動資産	9,904	7,376	12,290	10,202	13,680
資産の部合計	93,892	86,608	83,031	81,803	83,087

(単位:百万円)

負債の部					
科目	平成19年度	平成20年度	平成21年度	平成22年度	平成23年度
固定負債	10,209	9,848	9,311	8,771	9,246
流動負債	7,053	7,255	7,379	6,437	7,239
負債の部合計	17,262	17,103	16,690	15,208	16,485
基本金の部					
第1号基本金	75,099	77,716	78,335	79,182	80,361
第4号基本金	1,238	1,275	1,275	1,275	1,275
基本金の部合計	76,337	78,991	79,610	80,457	81,636
消費収支差額の部	293	△ 9,486	△ 13,269	△ 13,862	△ 15,034
負債の部、基本金の部、消費収支差額の部 合計	93,892	86,608	83,031	81,803	83,087



財務比率(平成19年度～平成23年度)

消費収支計算書関係比率

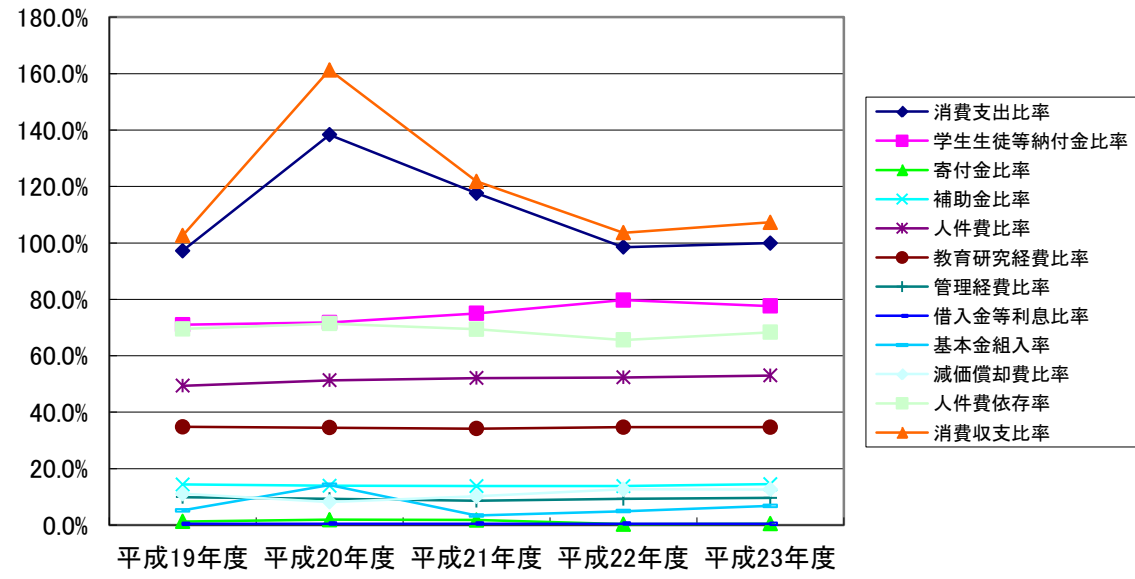
分類	比率名	算式	評価	平成19年度	平成20年度	平成21年度	平成22年度	平成23年度	全国平均 (平成22年度)
経営状況はどうか	消費支出比率	消費支出/帰属収入	▼	97.2%	138.3%	117.6%	98.5%	99.9%	92.2%
収入構成はどうなっているか	学生生徒等納付金比率	学生生徒等納付金/帰属収入	△	71.0%	71.8%	75.0%	79.7%	77.6%	73.5%
	寄付金比率	寄付金/帰属収入	△	1.3%	1.9%	1.8%	0.3%	0.5%	4.0%
	補助金比率	補助金/帰属収入	△	14.4%	13.9%	13.8%	13.8%	14.5%	11.4%
支出構成は適切であるか	人件費比率	人件費/帰属収入	▼	49.4%	51.3%	52.1%	52.3%	53.0%	50.8%
	教育研究経費比率	教育研究経費/帰属収入	△	34.8%	34.5%	34.2%	34.7%	34.7%	31.8%
	管理経費比率	管理経費/帰属収入	▼	9.9%	9.3%	8.6%	9.3%	9.6%	7.3%
	借入金等利息比率	借入金等利息/帰属収入	▼	0.4%	0.5%	0.5%	0.5%	0.4%	0.3%
	基本金組入率	基本金組入額/帰属収入	△	5.2%	14.2%	3.4%	4.9%	6.8%	15.1%
	減価償却費比率	減価償却額/消費支出	～	11.1%	8.2%	10.2%	12.7%	12.6%	11.7%
	収入と支出のバランスはとれているか	人件費依存率	人件費/学生生徒等納付金	▼	69.5%	71.4%	69.4%	65.6%	68.3%
消費収支比率		消費支出/消費収入	▼	102.6%	161.3%	121.8%	103.6%	107.3%	108.7%

貸借対照表関係比率

分類	比率名	算式	評価	平成19年度	平成20年度	平成21年度	平成22年度	平成23年度	全国平均 (平成22年度)
自己資金は充実されているか	自己資金構成比率	自己資金/総資金	△	81.6%	80.2%	79.8%	81.4%	80.1%	86.6%
	消費収支差額構成比率	消費収支差額/総資金	△	0.3%	-10.9%	-15.9%	-16.9%	-18.0%	-11.0%
	基本金比率	基本金/基本金要組入額	△	91.2%	91.8%	92.8%	93.7%	94.8%	96.7%
長期資金で固定資産は賅われているか	固定比率	固定資産/自己資金	▼	109.6%	113.9%	106.6%	107.5%	104.2%	100.9%
	固定長期適合率	固定資産 /(自己資金+固定負債)	▼	96.7%	99.8%	93.5%	95.0%	91.5%	92.6%
資産構成はどうなっているか	固定資産構成比率	固定資産/総資産	▼	89.4%	91.4%	85.1%	87.5%	83.5%	87.4%
	流動資産構成比率	流動資産/総資産	△	10.5%	8.5%	14.8%	12.4%	16.4%	12.5%
負債に備える資産が蓄積されているか	流動比率	流動資産/流動負債	△	140.4%	101.6%	166.5%	158.4%	188.9%	223.9%
	前受金保有率	現金・預金/前受金	△	236.2%	167.2%	290.1%	254.9%	365.6%	291.2%
	退職給与引当預金率	退職給与引当特定預金 /退職給与引当金	△	78.6%	79.4%	78.6%	76.8%	77.4%	71.9%
負債の割合はどうか	固定負債構成比率	固定負債/総資金	▼	10.8%	11.3%	11.2%	10.7%	11.1%	7.7%
	流動負債構成比率	流動負債/総資金	▼	7.5%	8.3%	8.8%	7.8%	8.7%	5.6%
	総負債比率	総負債/総資産	▼	18.3%	19.7%	20.1%	18.5%	19.8%	13.3%
	負債比率	総負債/自己資金	▼	22.5%	24.6%	25.1%	22.8%	24.7%	15.4%

- (注) 1. 評価は、△ 高い値が良い ▼ 低い値が良い ～ どちらともいえない
 2. 全国平均: 大学法人(理工他複数学部)「平成23年度版 今日私学財政 大学・短期大学編」(日本私立学校振興・共済事業団)より
 3. 総資金=負債+基本金+消費収支差額 自己資金=基本金+消費収支差額
 4. 小数点第2位は切り捨て

財務比率推移(消費収支計算書関係)



財務比率推移(貸借対照表関係)

