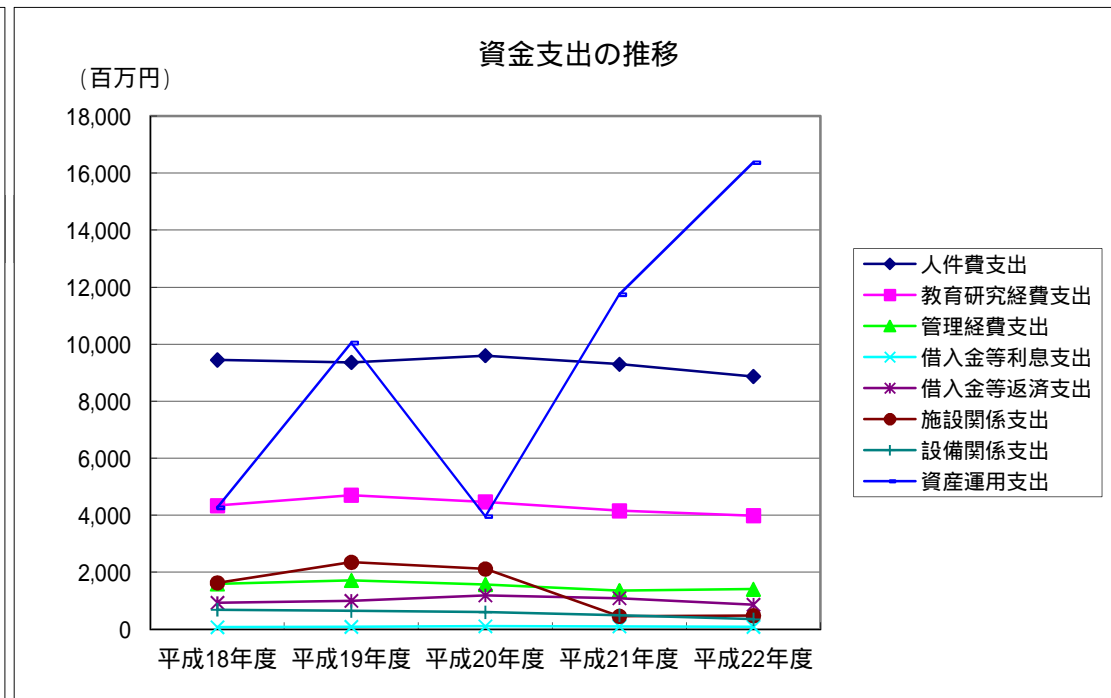
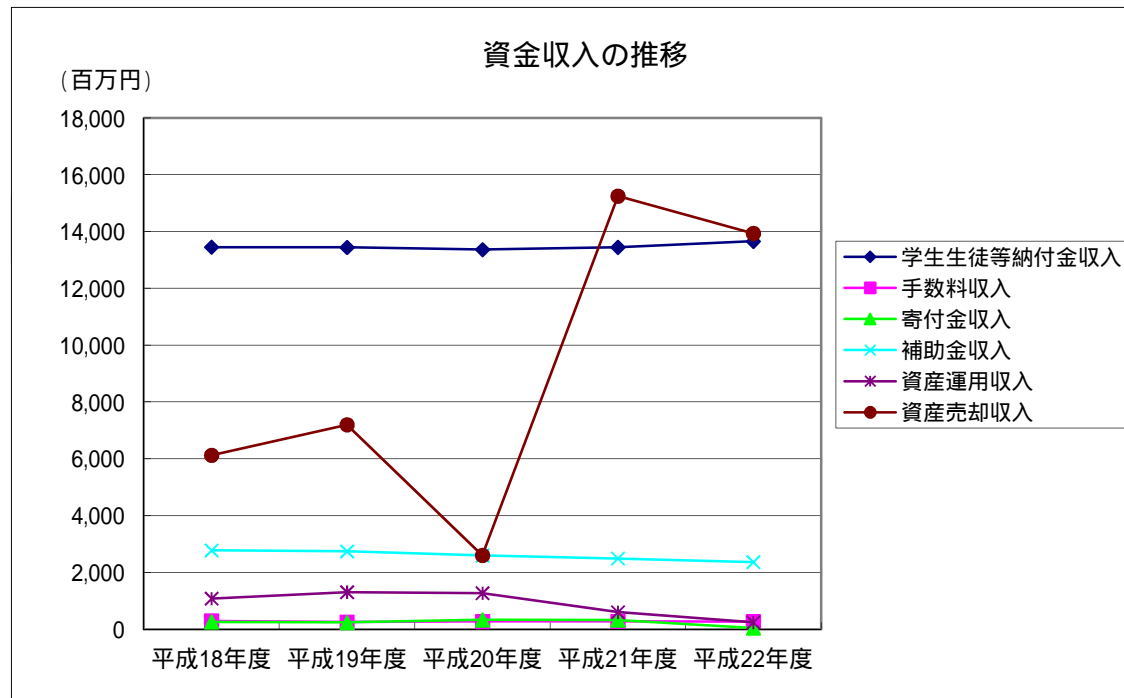


資金収支計算書の推移(平成18年度～平成22年度)

学園各学校の総計

(単位:百万円)

収入の部						支出の部					
科目	平成18年度	平成19年度	平成20年度	平成21年度	平成22年度	科目	平成18年度	平成19年度	平成20年度	平成21年度	平成22年度
学生生徒等納付金収入	13,450	13,443	13,366	13,445	13,655	人件費支出	9,447	9,358	9,596	9,296	8,868
手数料収入	293	251	276	278	271	教育研究経費支出	4,339	4,700	4,469	4,159	3,982
寄付金収入	258	239	332	323	43	管理経費支出	1,594	1,716	1,573	1,358	1,406
補助金収入	2,774	2,743	2,598	2,490	2,365	借入金等利息支出	72	86	105	99	86
資産運用収入	1,078	1,305	1,270	600	240	借入金等返済支出	929	999	1,189	1,089	864
資産売却収入	6,124	7,198	2,600	15,247	13,934	施設関係支出	1,629	2,351	2,115	455	477
事業収入	266	260	216	166	163	設備関係支出	684	643	600	493	351
雑収入	437	469	504	528	326	資産運用支出	4,263	10,042	3,954	11,740	16,367
借入金等収入	700	1,600	800	200	150	その他の支出	3,373	3,354	4,736	3,760	4,056
前受金収入	3,771	3,652	3,739	3,780	3,532						
その他の収入	2,613	3,954	2,815	2,680	2,771	資金支出調整勘定	1,351	1,268	1,498	1,718	1,144
資金収入調整勘定	4,339	4,434	4,050	4,292	4,101	次年度繰越支払資金	9,928	8,627	6,254	10,968	9,004
前年度繰越支払資金	7,482	9,928	8,627	6,254	10,968						
収入の部合計	34,907	40,608	33,093	41,699	44,317	支出の部合計	34,907	40,608	33,093	41,699	44,317

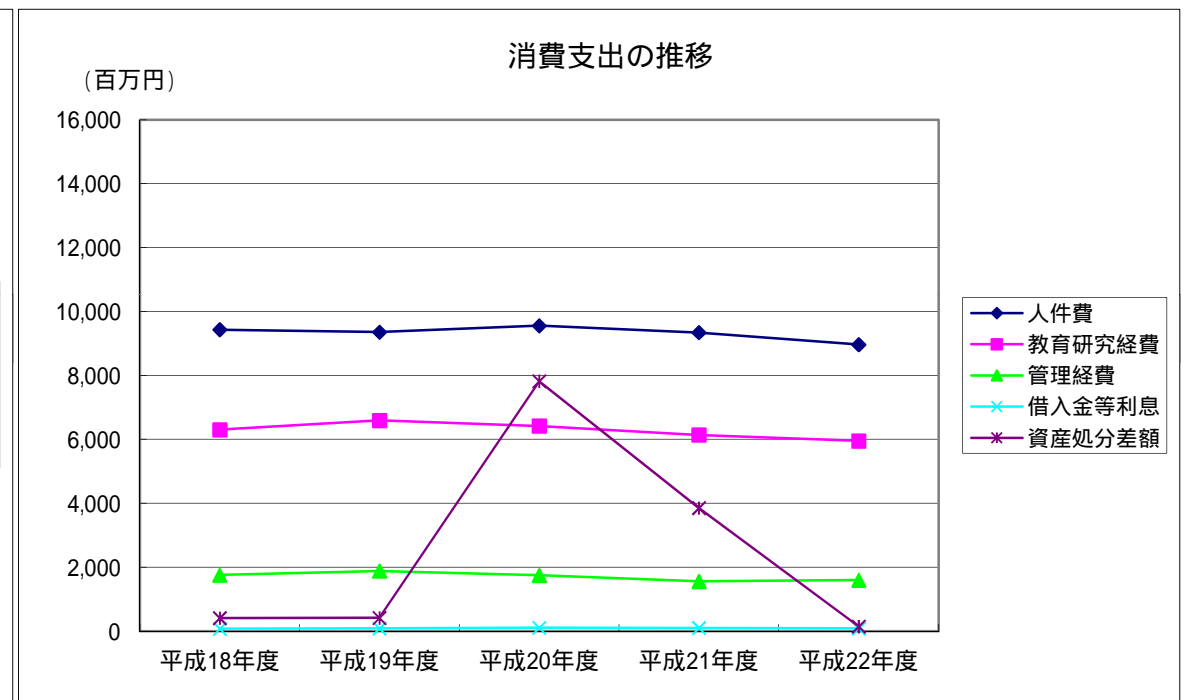
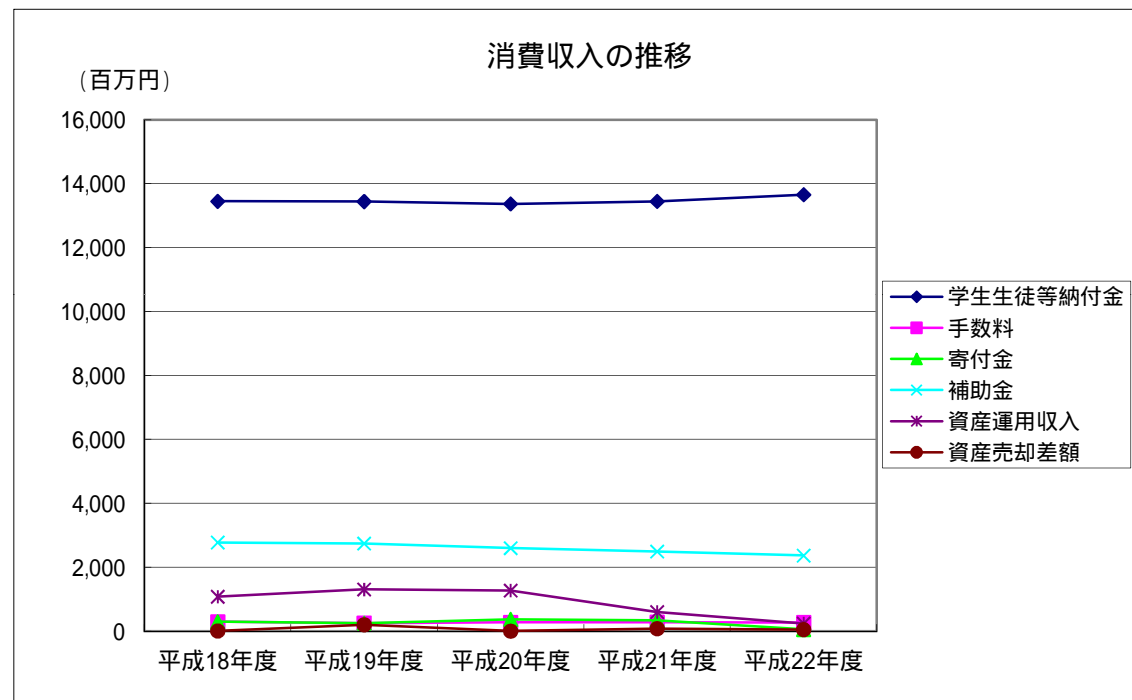


消費収支計算書の推移(平成18年度～平成22年度)

学園各学校の総計

(単位:百万円)

消費収入の部						消費支出の部					
科目	平成18年度	平成19年度	平成20年度	平成21年度	平成22年度	科目	平成18年度	平成19年度	平成20年度	平成21年度	平成22年度
学生生徒等納付金	13,450	13,443	13,366	13,445	13,655	人件費	9,431	9,355	9,554	9,339	8,963
手数料	293	251	276	278	271	教育研究経費	6,302	6,591	6,419	6,136	5,951
寄付金	295	252	371	333	56	管理経費	1,754	1,881	1,745	1,557	1,595
補助金	2,774	2,743	2,598	2,490	2,365	借入金等利息	72	86	105	99	86
資産運用収入	1,078	1,305	1,270	600	240	資産処分差額	407	413	7,818	3,851	144
資産売却差額	7	201	2	79	49	徴収不能引当金繰入額	97	81	82	101	83
事業収入	266	260	216	166	163	徴収不能額	9	1	5	0	50
雑収入	437	468	504	528	327	消費支出の部合計	18,072	18,408	25,728	21,083	16,872
帰属収入合計	18,600	18,923	18,603	17,919	17,126	当年度消費収支差額	777	483	9,779	3,783	593
基本金組入額合計	1,305	998	2,654	619	847	前年度繰越消費収支差額	47	24	293	9,486	13,269
消費収入の部合計	17,295	17,925	15,949	17,300	16,279	消費支出準備金取崩額	800	800	0	0	0
						翌年度繰越消費収支差額	24	293	9,486	13,269	13,862

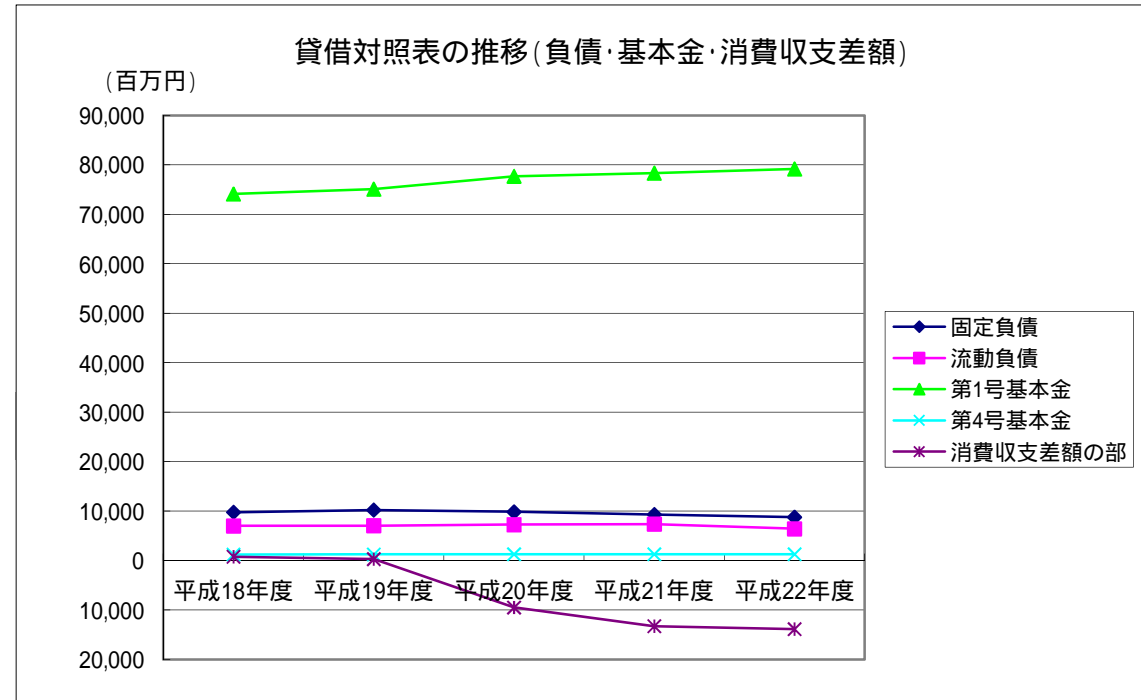
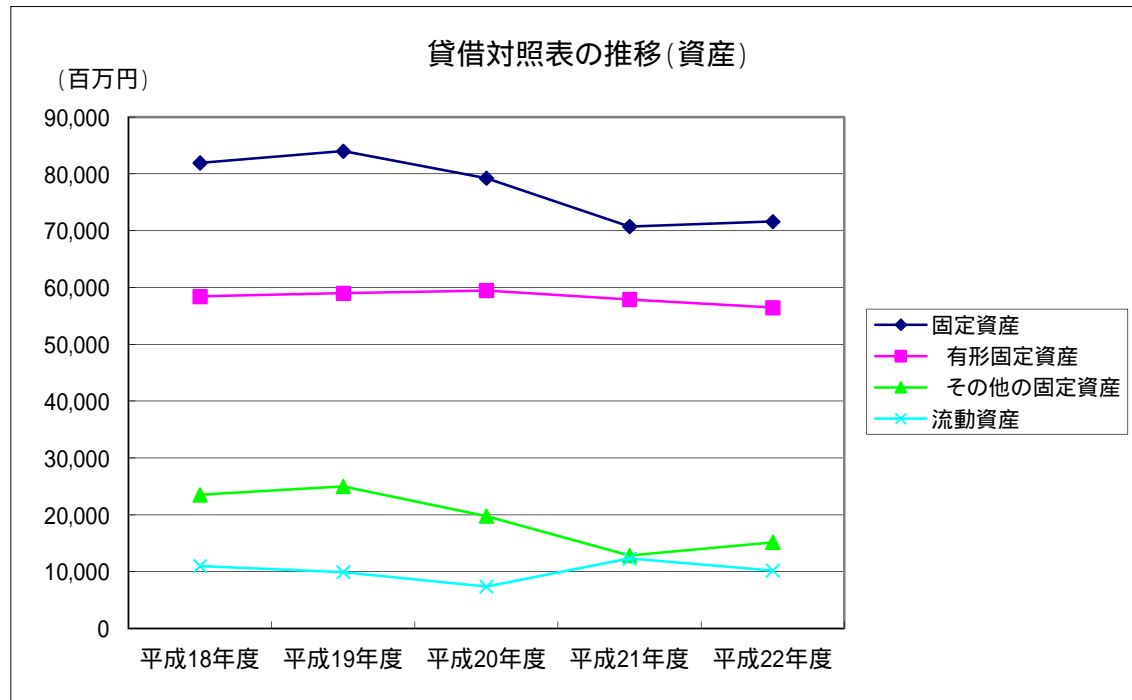


貸借対照表の推移(平成18年度末～平成22年度末)

資産の部					
科目	平成18年度	平成19年度	平成20年度	平成21年度	平成22年度
固定資産	81,929	83,988	79,232	70,741	71,601
有形固定資産	58,419	58,986	59,475	57,906	56,444
その他の固定資産	23,510	25,002	19,757	12,835	15,157
流動資産	10,974	9,904	7,376	12,290	10,202
資産の部合計	92,903	93,892	86,608	83,031	81,803

(単位:百万円)

負債の部					
科目	平成18年度	平成19年度	平成20年度	平成21年度	平成22年度
固定負債	9,772	10,209	9,848	9,311	8,771
流動負債	7,016	7,053	7,255	7,379	6,437
負債の部合計	16,788	17,262	17,103	16,690	15,208
基本金の部					
第1号基本金	74,124	75,099	77,716	78,335	79,182
第4号基本金	1,215	1,238	1,275	1,275	1,275
基本金の部合計	75,339	76,337	78,991	79,610	80,457
消費収支差額の部	776	293	9,486	13,269	13,862
負債の部、基本金の部、消費収支差額の部 合計	92,903	93,892	86,608	83,031	81,803



財務比率(平成18年度～平成22年度)

消費収支計算書関係比率

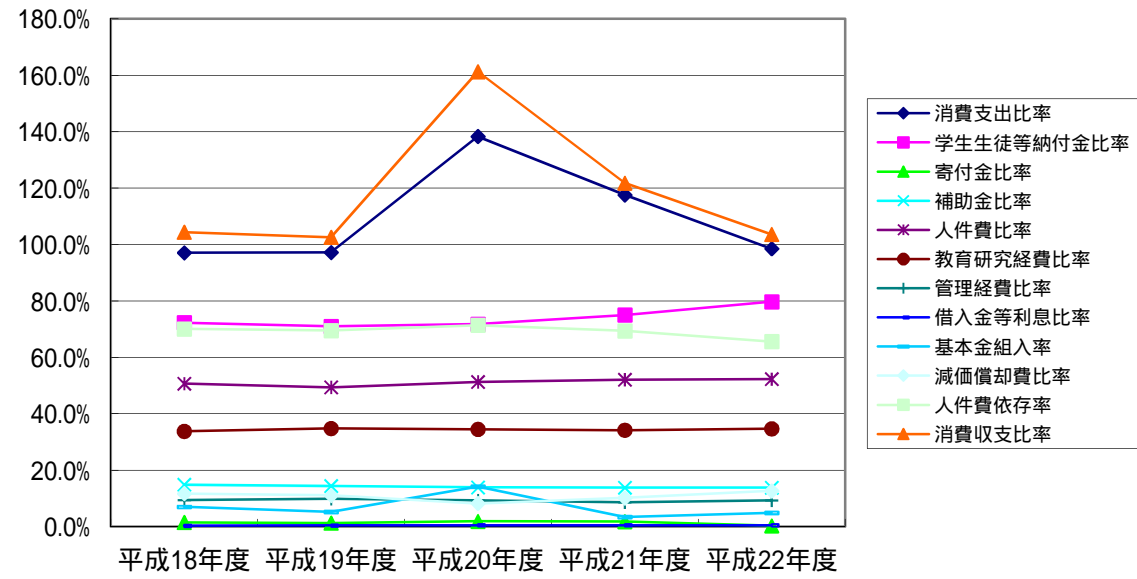
分類	比率名	算式	評価	平成18年度	平成19年度	平成20年度	平成21年度	平成22年度	全国平均 (平成21年度)
経営状況はどうか	消費支出比率	消費支出/帰属収入		97.1%	97.2%	138.3%	117.6%	98.5%	92.9%
収入構成はどうなっているか	学生生徒等納付金比率	学生生徒等納付金/帰属収入		72.3%	71.0%	71.8%	75.0%	79.7%	73.4%
	寄付金比率	寄付金/帰属収入		1.5%	1.3%	1.9%	1.8%	0.3%	1.7%
	補助金比率	補助金/帰属収入		14.9%	14.4%	13.9%	13.8%	13.8%	12.1%
支出構成は適切であるか	人件費比率	人件費/帰属収入		50.7%	49.4%	51.3%	52.1%	52.3%	50.6%
	教育研究経費比率	教育研究経費/帰属収入		33.8%	34.8%	34.5%	34.2%	34.7%	32.6%
	管理経費比率	管理経費/帰属収入		9.4%	9.9%	9.3%	8.6%	9.3%	7.3%
	借入金等利息比率	借入金等利息/帰属収入		0.3%	0.4%	0.5%	0.5%	0.5%	0.3%
	基本金組入率	基本金組入額/帰属収入		7.0%	5.2%	14.2%	3.4%	4.9%	14.8%
	減価償却費比率	減価償却額/消費支出	~	11.7%	11.1%	8.2%	10.2%	12.7%	11.5%
	収入と支出のバランスはとれているか	人件費依存率	人件費/学生生徒等納付金		70.1%	69.5%	71.4%	69.4%	65.6%
消費収支比率		消費支出/消費収入		104.4%	102.6%	161.3%	121.8%	103.6%	109.1%

貸借対照表関係比率

分類	比率名	算式	評価	平成18年度	平成19年度	平成20年度	平成21年度	平成22年度	全国平均 (平成21年度)
自己資金は充実されているか	自己資金構成比率	自己資金/総資金		81.9%	81.6%	80.2%	79.8%	81.4%	86.2%
	消費収支差額構成比率	消費収支差額/総資金		0.8%	0.3%	-10.9%	-15.9%	-16.9%	-9.6%
	基本金比率	基本金/基本金要組入額		91.8%	91.2%	91.8%	92.8%	93.7%	96.9%
長期資金で固定資産は賄われているか	固定比率	固定資産/自己資金		107.6%	109.6%	113.9%	106.6%	107.5%	100.7%
	固定長期適合率	固定資産 /(自己資金 + 固定負債)		95.3%	96.7%	99.8%	93.5%	95.0%	92.4%
資産構成はどうなっているか	固定資産構成比率	固定資産/総資産		88.1%	89.4%	91.4%	85.1%	87.5%	86.9%
	流動資産構成比率	流動資産/総資産		11.8%	10.5%	8.5%	14.8%	12.4%	13.0%
負債に備える資産が蓄積されているか	流動比率	流動資産/流動負債		156.4%	140.4%	101.6%	166.5%	158.4%	219.4%
	前受金保有率	現金・預金/前受金		263.2%	236.2%	167.2%	290.1%	254.9%	280.2%
	退職給与引当預金率	退職給与引当特定預金 /退職給与引当金		78.5%	78.6%	79.4%	78.6%	76.8%	75.3%
負債の割合はどうか	固定負債構成比率	固定負債/総資金		10.5%	10.8%	11.3%	11.2%	10.7%	7.7%
	流動負債構成比率	流動負債/総資金		7.5%	7.5%	8.3%	8.8%	7.8%	5.9%
	総負債比率	総負債/総資産		18.0%	18.3%	19.7%	20.1%	18.5%	13.7%
	負債比率	総負債/自己資金		22.0%	22.5%	24.6%	25.1%	22.8%	15.8%

- (注) 1. 評価は、高い値が良い 低い値が良い ~ どちらともいえない
 2. 全国平均: 大学法人(理工他複数学部)「平成22年度版 今日私学財政 大学・短期大学編」(日本私立学校振興・共済事業団)より
 3. 総資金 = 負債 + 基本金 + 消費収支差額 自己資金 = 基本金 + 消費収支差額
 4. 小数点第2位は切り捨て

財務比率推移(消費収支計算書関係)



財務比率推移(貸借対照表関係)

