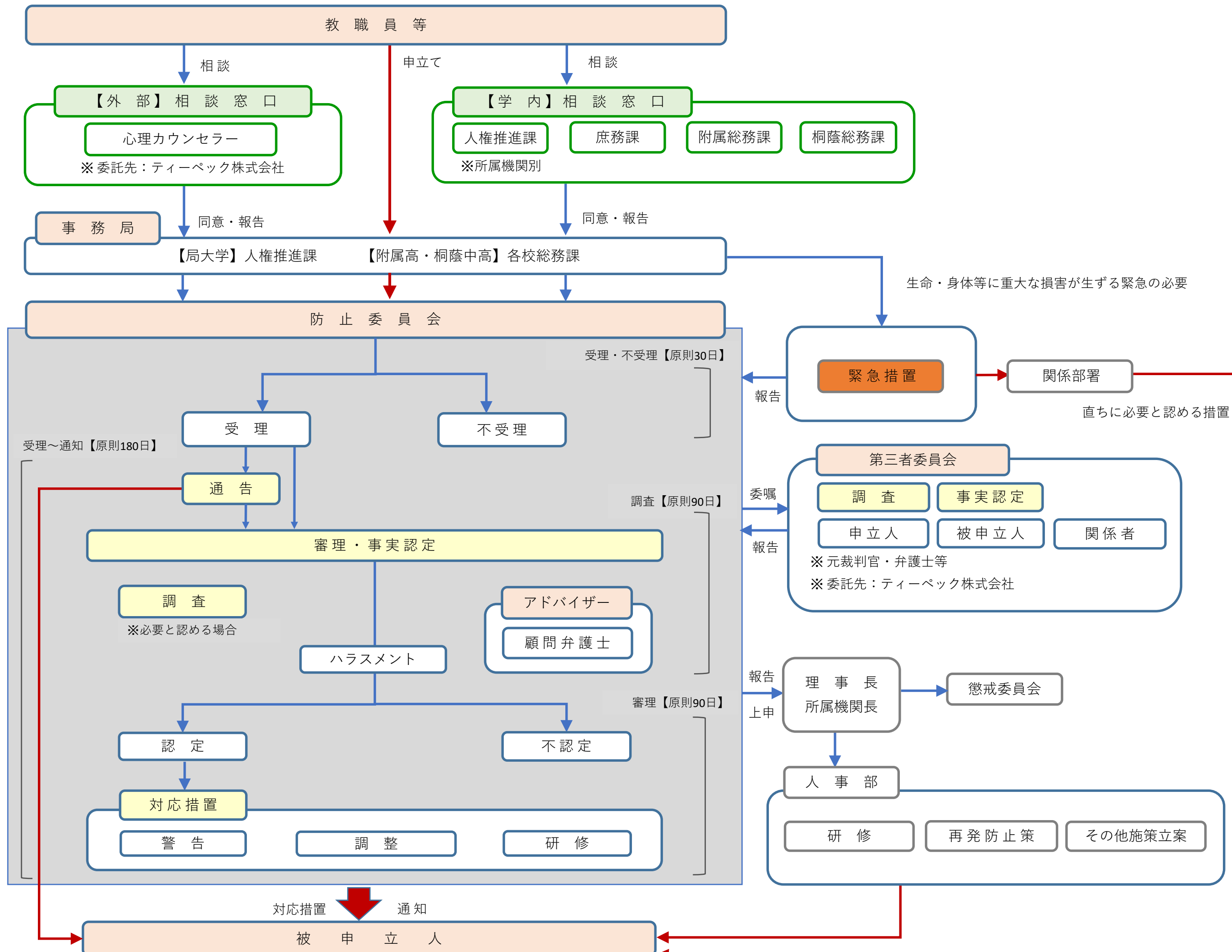
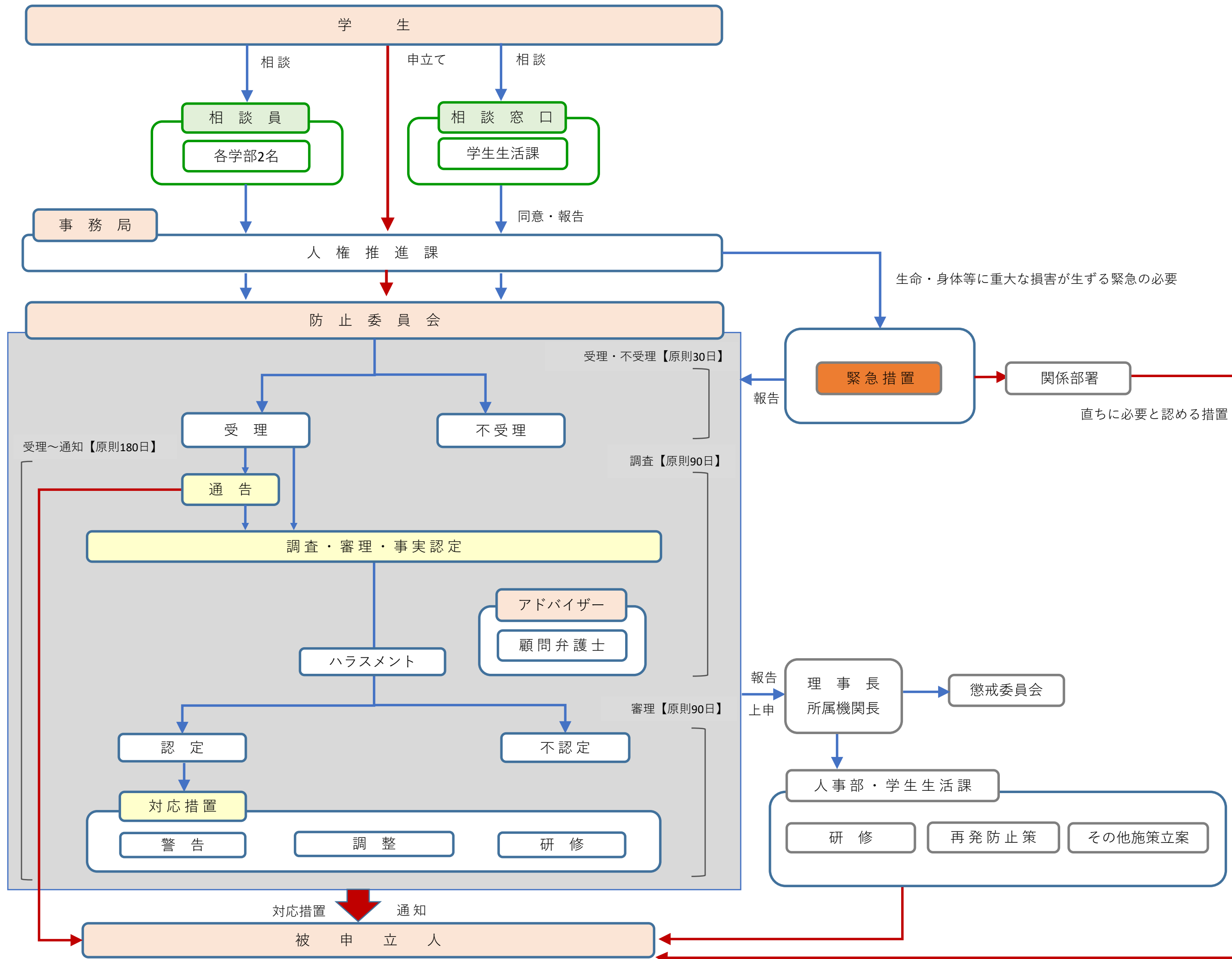


# ハラスメント対応フロー <教職員等>



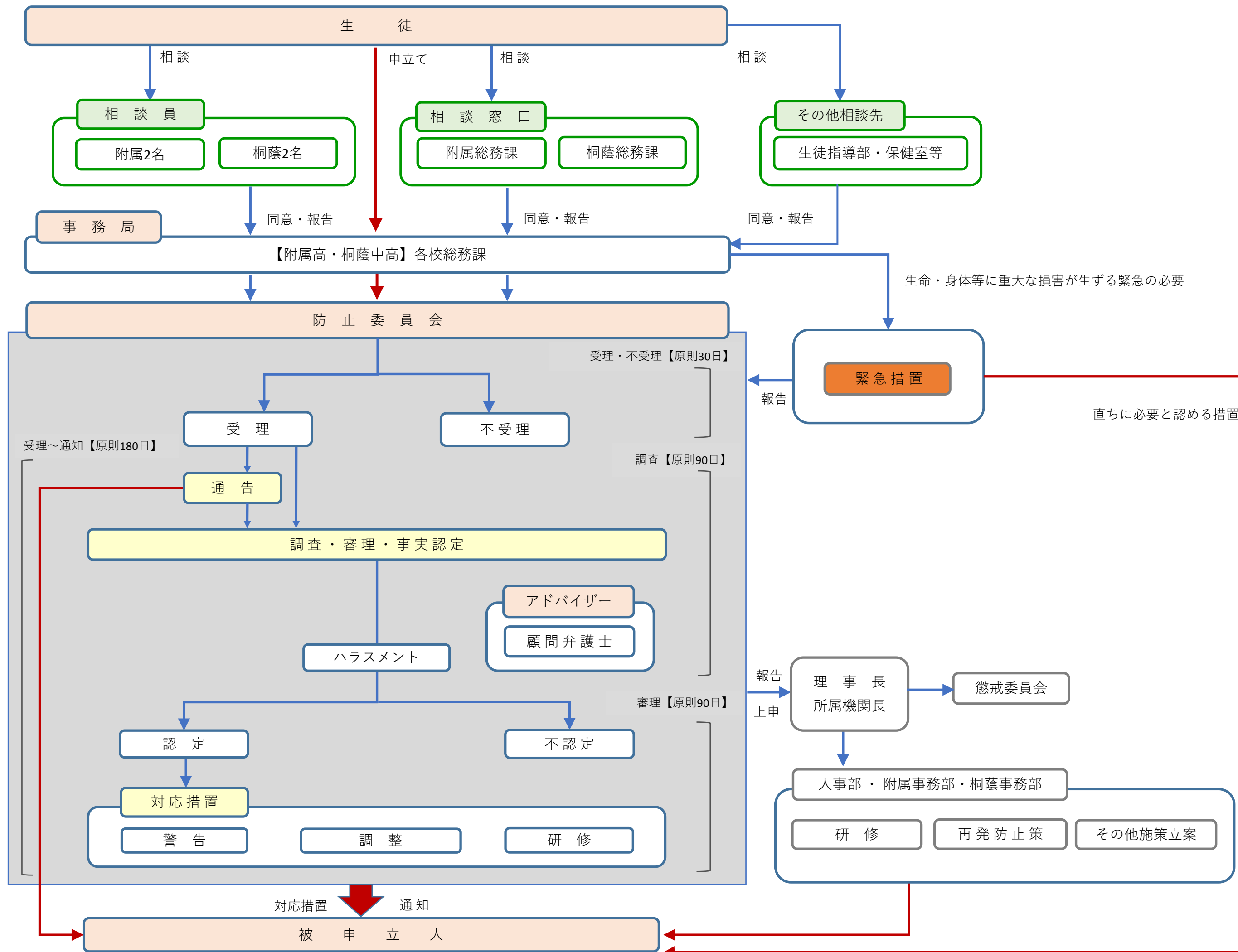
※ 詳細は「学校法人大阪産業大学ハラスメント対応規程」参照

# ハラスメント対応フロー <学生>



※ 詳細は「学校法人大阪産業大学ハラスメント対応規程」参照

# ハラスメント対応フロー <生徒>



※ 詳細は「学校法人大阪産業大学ハラスメント対応規程」参照